

Mittelschule

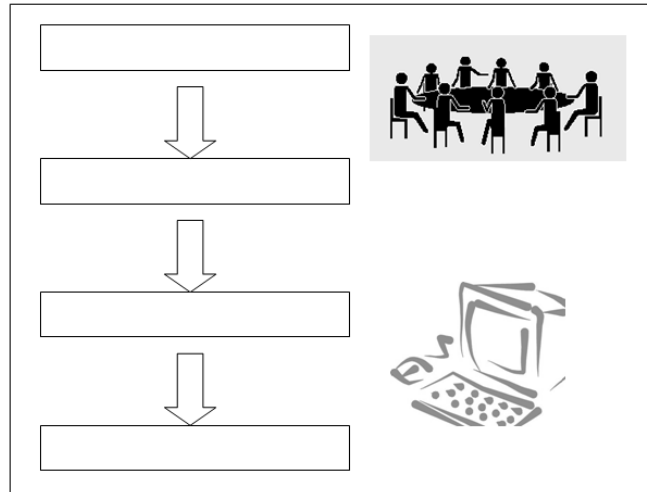
Landeswettbewerb 2008/2009

Klasse 10
Theorie



1. Vervollständigen Sie das Schema der Arbeitsphasen eines Projektes.

(2)



2. Erläutern Sie die folgenden Begriffe zur Projektarbeit.

(3)

Meilensteine	
Kick-off-Meeting	
To-do-Liste	
Projektstrukturplan	
Projektablaufplan	
Aktionsplan	

Vorname: _____

Schule: _____

Mittelschule

Familienname: _____

Klasse _____

Klasse 10

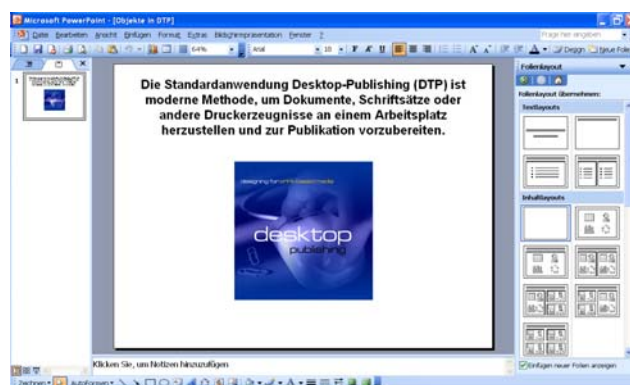
Seite 1

3. Die Klasse 10b war auf Klassenfahrt. Viele Schüler haben mit Handy, Digicam oder Fotoapparat Bilder gemacht. Peter, Paul und Anna möchten eine Präsentation erstellen, dazu planen Sie Ihre Vorgehensweise im Projektstrukturplan. Wie könnte der Plan aussehen? Skizzieren Sie einen Grobplan (z.B. MindMap) für dieses Vorhaben. (3)

4. Nennen Sie Softwarewerkzeuge, die Anna, Paul und Peter zur Realisierung des Projektes benötigen. (2)

Anna	
Paul	
Peter	

5. Beschriften Sie die Objekte in einer Publikation. (3)



Vorname: _____

Schule: _____

Mittelschule

Familienname: _____

Klasse _____

Klasse 10

Seite 2

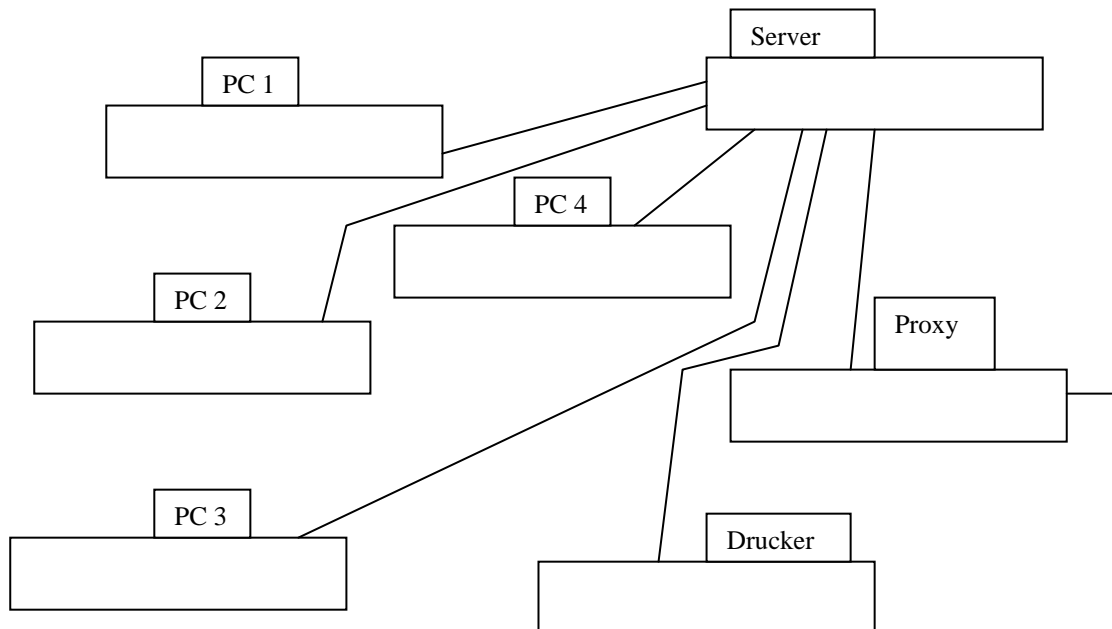
6. Sie erhalten den Auftrag, ein komplexes Thema als Internetseite mit HTML-Dateien zu gestalten. Nennen Sie 3 mögliche Programme um HTML-Seiten zu erstellen und je einen Vor- und Nachteil bei ihrer Verwendung.

(9)

Programm	Vorteil	Nachteil

7. In einem Homenetzwerk wurde bei allen Rechnern das Betriebssystem neu installiert. Nun müssen noch feste IP-Adressen vergeben werden. Trage mögliche Adressen in die Felder ein.

(3)



8. Erläutern Sie folgende HTML-Tags.

(6)

Tag	Erläuterung
<h1></h1>	
	
	
	
	
<tr></tr>	

Vorname: _____

Schule: _____

Mittelschule

Familienname: _____

Klasse _____

Klasse 10

Seite 3

Sie absolvieren ein Betriebspraktikum in der Malerfirma „Flotter Pinsel“. Da der Chef weiß, dass Sie seit Jahren Informatikunterricht haben, beauftragt er Sie mit der Erstellung einiger Dateien für die Firma (auch diese Arbeiten gehören ja zum Berufsbild).

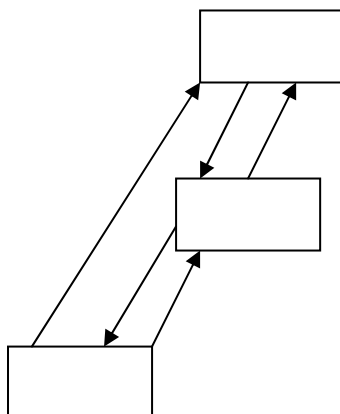
Der Lehrer gibt einen Ordner zum Speichern vor!

1. Zeichnen Sie mit einem geeigneten Programm ein Logo für die Firma. (4)
Speichern Sie die Datei unter dem Namen **vorname_name_logo.***.
2. Erstellen Sie eine Webseitenstruktur, bestehend aus Homepage, der ersten Unterebene mit 3 Seiten und der zweiten Unterebene mit je 2 Seiten. Alle Seiten müssen verlinkt sein (siehe Skizze). (12)

Auf der Homepage ist das Logo zu sehen.

Alle anderen Seiten haben außer der Verlinkung noch keine Inhalte.

Speichern Sie die Seiten im Unterordner **vorname_name_web** unter **geeigneten Namen** ab.



3. Für ein Angebot wird eine Tabelle gebraucht, in die 5 Leistungen mit Nettopreis pro Grundeinheit und jeweils die geleistete Anzahl Einheiten eingegeben werden. (14)
(siehe Datei: **Leistungen_Malerfirma**)
Berechnet werden sollen der Nettogesamtpreis, die Mehrwertsteuer (19% MWSt.) und der Bruttopreis pro Leistung. Alle Bruttopreise und der Endpreis müssen „ins Auge fallen“.
Speichern Sie diese Datei unter dem Namen **vorname_name_preis.***.
4. Die Sekretärin der Firma benötigt eine Handlungsanleitung zum Abspeichern von Briefen im Ordner „Eigene Dateien“. Erstellen Sie diese mit Hilfe von Screenshots. (6)
Speichere diese Datei unter dem Namen **vorname_name_sekretaerin.***