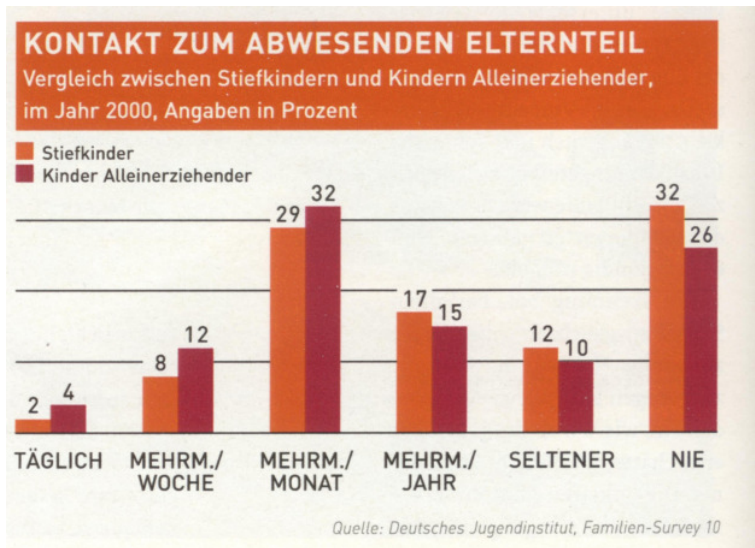
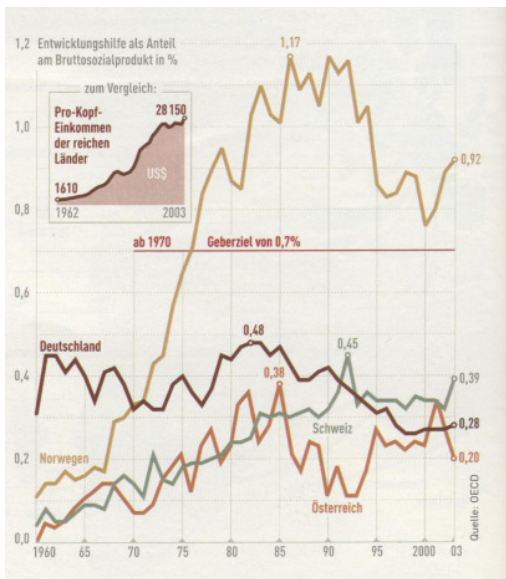
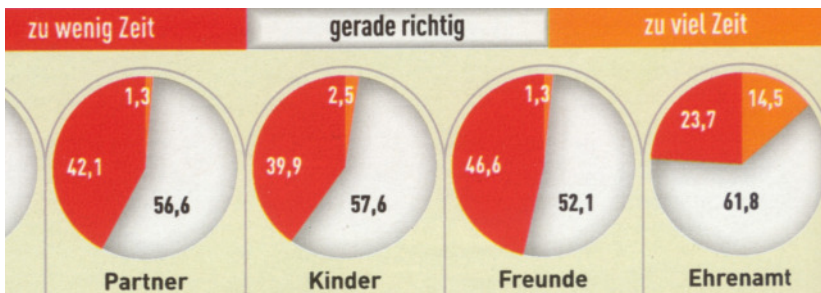
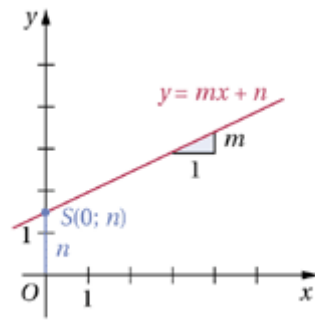


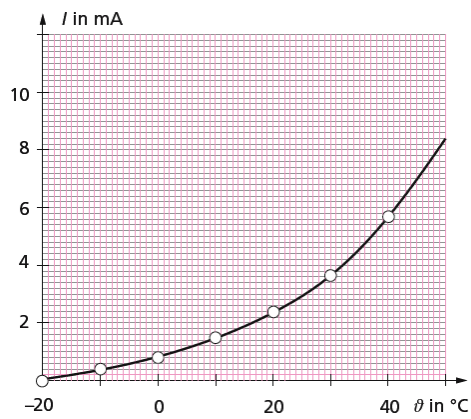
Diagrammarten und ihre Verwendung

	Verwendungszweck	Anzahl der Daten																																			
<div><p>Säulendiagramm (Balken-, Streifendiagramm)</p><p>KONTAKT ZUM ABWESENDEN ELTERNTEIL Vergleich zwischen Stiefkindern und Kindern Alleinerziehender, im Jahr 2000, Angaben in Prozent</p><p>■ Stiefkinder ■ Kinder Alleinerziehender</p><table><thead><tr><th>Kontaktfrequenz</th><th>Stiefkinder (%)</th><th>Kinder Alleinerziehender (%)</th></tr></thead><tbody><tr><td>TÄGLICH</td><td>2</td><td>4</td></tr><tr><td>MEHRM./WOCHEN</td><td>8</td><td>12</td></tr><tr><td>MEHRM./MONAT</td><td>29</td><td>32</td></tr><tr><td>MEHRM./JAHR</td><td>17</td><td>15</td></tr><tr><td>SELTENER</td><td>12</td><td>10</td></tr><tr><td>NIE</td><td>32</td><td>26</td></tr></tbody></table><p>Quelle: Deutsches Jugendinstitut, Familien-Survey 10</p></div> <p>GEO Heft 3/2005, S. 142</p>	Kontaktfrequenz	Stiefkinder (%)	Kinder Alleinerziehender (%)	TÄGLICH	2	4	MEHRM./WOCHEN	8	12	MEHRM./MONAT	29	32	MEHRM./JAHR	17	15	SELTENER	12	10	NIE	32	26																
Kontaktfrequenz	Stiefkinder (%)	Kinder Alleinerziehender (%)																																			
TÄGLICH	2	4																																			
MEHRM./WOCHEN	8	12																																			
MEHRM./MONAT	29	32																																			
MEHRM./JAHR	17	15																																			
SELTENER	12	10																																			
NIE	32	26																																			
<div><p>Liniendiagramm</p><p>1,2 Entwicklungshilfe als Anteil am Bruttoinlandsprodukt in %</p><p>zum Vergleich: Pro-Kopf-Einkommen der reichen Länder 1962: 1610, 2003: 28.150 US\$</p><p>ab 1970 Geberziel von 0,7%</p><table><thead><tr><th>Jahr</th><th>Deutschland (%)</th><th>Norwegen (%)</th><th>Schweiz (%)</th><th>Österreich (%)</th></tr></thead><tbody><tr><td>1960</td><td>0,4</td><td>0,1</td><td>0,1</td><td>0,1</td></tr><tr><td>1970</td><td>0,4</td><td>0,1</td><td>0,1</td><td>0,1</td></tr><tr><td>1980</td><td>0,4</td><td>0,1</td><td>0,1</td><td>0,1</td></tr><tr><td>1990</td><td>0,48</td><td>0,1</td><td>0,1</td><td>0,1</td></tr><tr><td>2000</td><td>0,39</td><td>0,1</td><td>0,1</td><td>0,1</td></tr><tr><td>2003</td><td>0,39</td><td>0,1</td><td>0,1</td><td>0,1</td></tr></tbody></table><p>Quelle: OECD</p></div> <p>GEO Heft 11/2005, S. 106</p>	Jahr	Deutschland (%)	Norwegen (%)	Schweiz (%)	Österreich (%)	1960	0,4	0,1	0,1	0,1	1970	0,4	0,1	0,1	0,1	1980	0,4	0,1	0,1	0,1	1990	0,48	0,1	0,1	0,1	2000	0,39	0,1	0,1	0,1	2003	0,39	0,1	0,1	0,1		
Jahr	Deutschland (%)	Norwegen (%)	Schweiz (%)	Österreich (%)																																	
1960	0,4	0,1	0,1	0,1																																	
1970	0,4	0,1	0,1	0,1																																	
1980	0,4	0,1	0,1	0,1																																	
1990	0,48	0,1	0,1	0,1																																	
2000	0,39	0,1	0,1	0,1																																	
2003	0,39	0,1	0,1	0,1																																	
<div><p>Kreisdiagramm</p><table><thead><tr><th>Kategorie</th><th>zu wenig Zeit (%)</th><th>gerade richtig (%)</th><th>zu viel Zeit (%)</th></tr></thead><tbody><tr><td>Partner</td><td>42,1</td><td>56,6</td><td>1,3</td></tr><tr><td>Kinder</td><td>39,9</td><td>57,6</td><td>2,5</td></tr><tr><td>Freunde</td><td>46,6</td><td>52,1</td><td>1,3</td></tr><tr><td>Ehrenamt</td><td>23,7</td><td>61,8</td><td>14,5</td></tr></tbody></table></div> <p>GEO Heft 8/2005, S. 100</p>	Kategorie	zu wenig Zeit (%)	gerade richtig (%)	zu viel Zeit (%)	Partner	42,1	56,6	1,3	Kinder	39,9	57,6	2,5	Freunde	46,6	52,1	1,3	Ehrenamt	23,7	61,8	14,5																	
Kategorie	zu wenig Zeit (%)	gerade richtig (%)	zu viel Zeit (%)																																		
Partner	42,1	56,6	1,3																																		
Kinder	39,9	57,6	2,5																																		
Freunde	46,6	52,1	1,3																																		
Ehrenamt	23,7	61,8	14,5																																		

Punktdiagramm



paetec-Verlag, Formelsammlung, S. 30



paetec-Verlag; Lehrmaterial LINK Physik 9 Sachsen MS