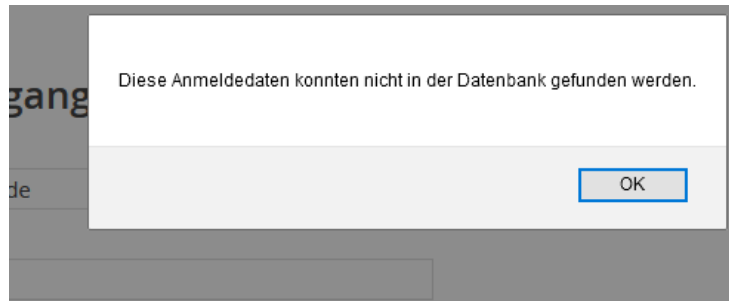


LernSax – Nutzer aktivieren/deaktivieren

- mitunter kann es vorkommen, dass folgender Hinweis bei der Anmeldung angezeigt wird



- mögliche Ursachen: 1. falsche Nutzerbezeichnung (Anmeldename) /
falsches Passwort
2. der betreffende Nutzer ist nicht aktiv

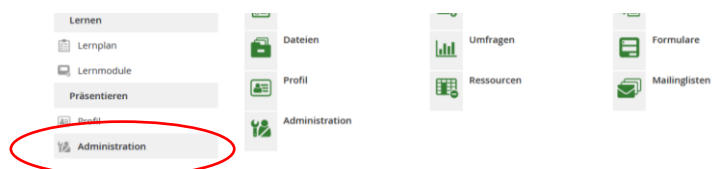
- zu 1. siehe Hinweise zu „Passwörter zurücksetzen“

- zu 2.:

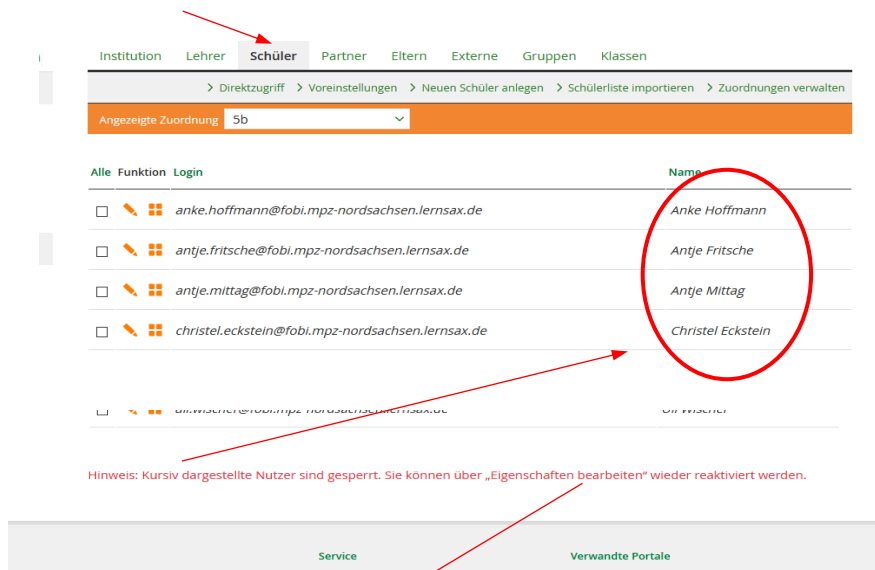
- im LernSax als Administrator der Institution anmelden



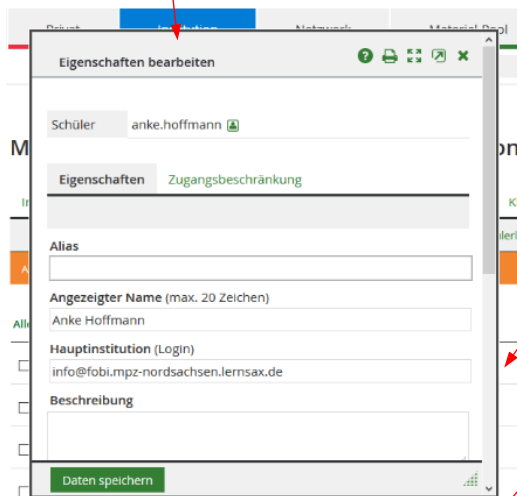
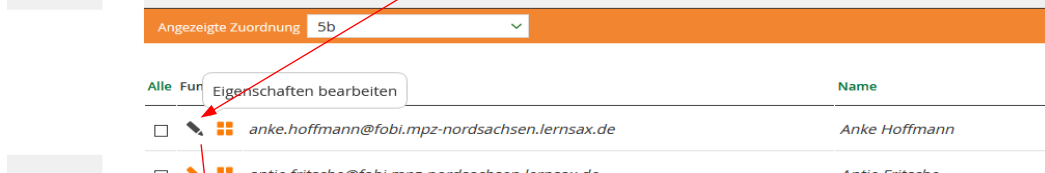
- Reiter Institution auswählen, hier dann Administration



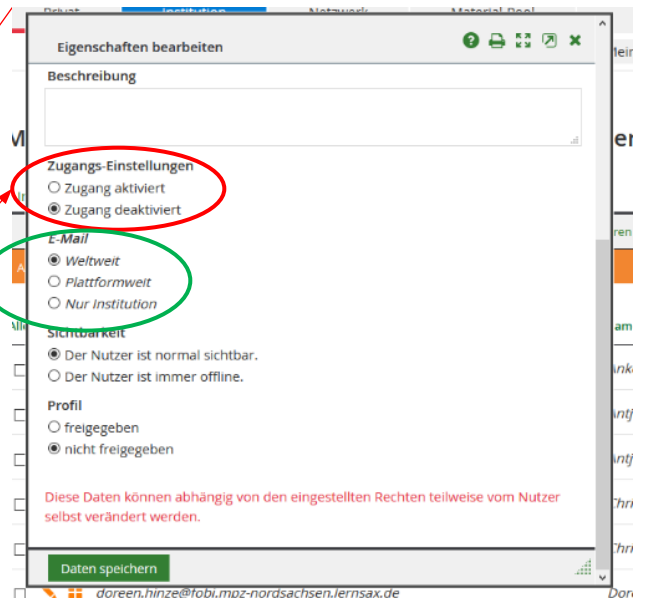
- entsprechende Reiter anwählen



- betreffende Person / Schüler auswählen und „Eigenschaften bearbeiten“



nach unten scrollen



- hier kann jetzt der Zugang aktiviert / deaktiviert werden

- **Hinweis:** für Schüler sollte der Email-Verkehr nur für die Institution = Schule aktiviert werden