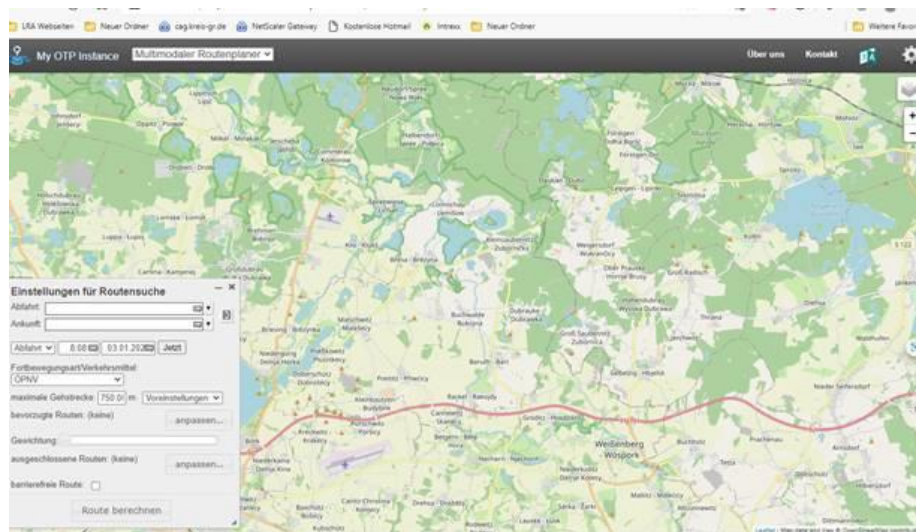
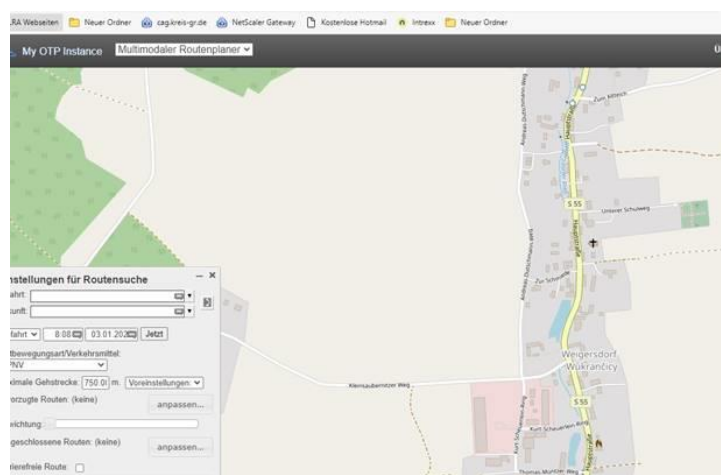
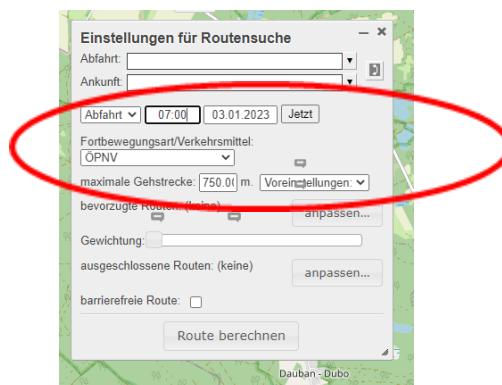


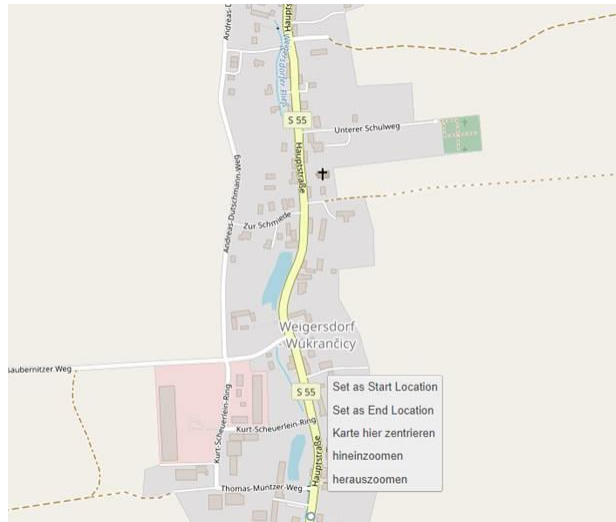
Nach dem Öffnen des Links in die Karte auf den gewünschten Abfahrtsort zoomen



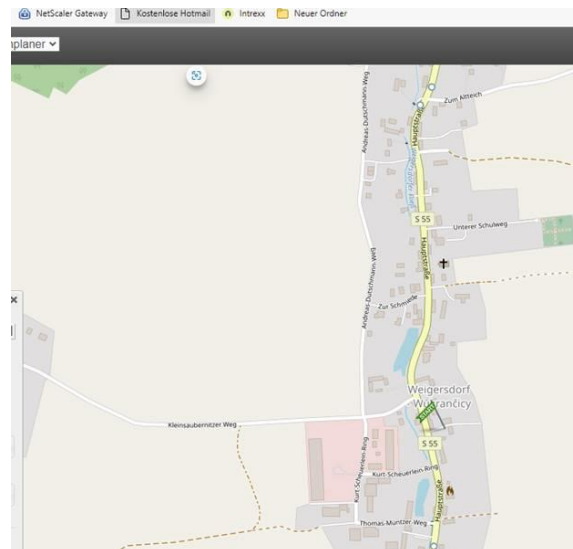
In dem Fenster Einstellungen für Routensuche ist der Tag 03.01.2023 voreingestellt. Bitte die gewünschte Ankunfts- bzw. Abfahrtszeit entsprechend ändern.



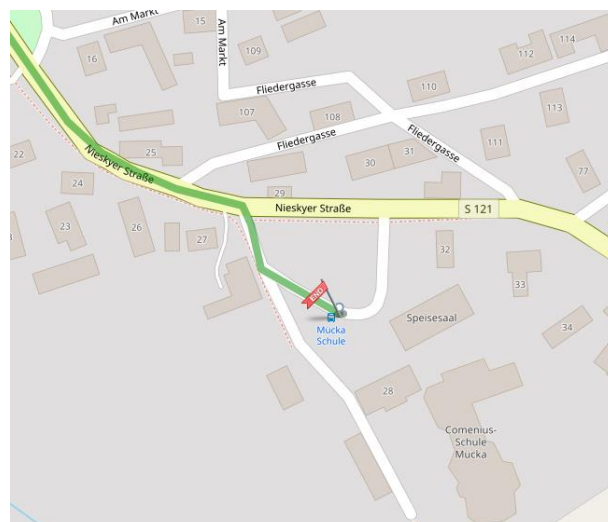
Dann mit der rechten Maustaste den Startort als **Start Location** auswählen.



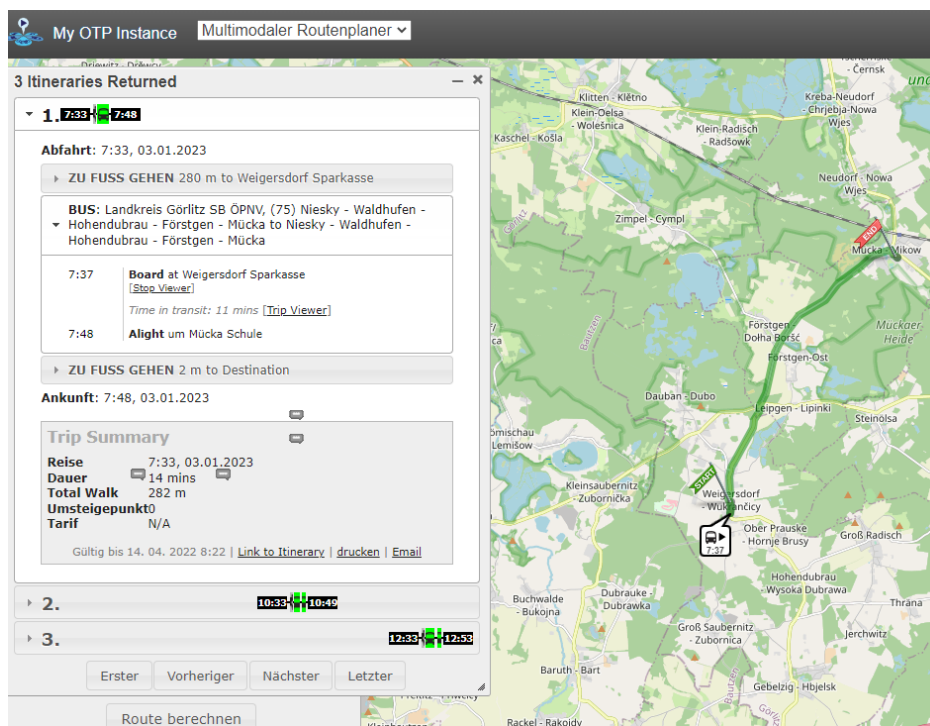
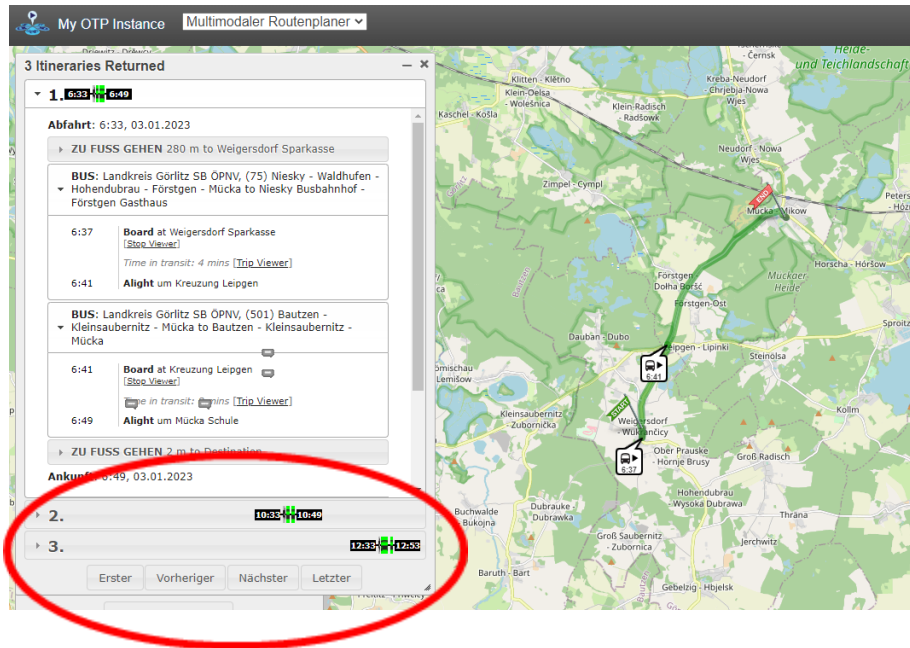
Der Startort sollte dann mit einer grünen Fahne gekennzeichnet sein:



Die entsprechende Schule (Beispiel OS Mücka) auf der Karte auswählen und wieder mit der rechten Maustaste nun als End Location auswählen. Der Endort sollte nun mit einer roten Fahne gekennzeichnet sein.



Es werden dann alle möglichen Verbindungen angezeigt.
 Auf der Karte ist die Reiseroute angezeigt.
 Mit der Wahl vorheriger oder nächster können zeitliche Alternativen ausgewählt werden.



Um für weitere Abfahrtsorte den Fahrplan zu prüfen einfach den neuen Ort in der Karte auswählen und mit der rechten Maustaste diesen als Start Location auswählen.

Für die Einsicht in die Rückfahrtmöglichkeiten in dem Fenster Einstellungen für die Routensuche die Felder Abfahrt und Ankunft durch Anklicken mit der linken Maustaste vertauschen. Die gewünschte Zeit eingeben und die Varianten werden bei Auswahl Route berechnen angezeigt.

Alternativ könnte man auch die Ankunft und Abfahrtsorte auf der Karte markieren und kommt so auch zur Auskunfts.