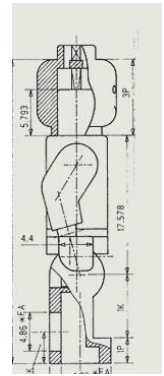
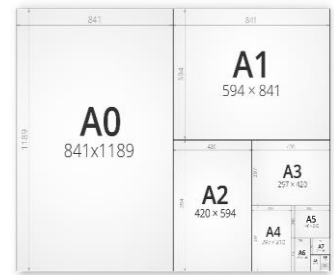


3. Grundlagen für das technische Zeichnen.



Begriffe	Erläuterungen
Skizze	Eine Skizze ist eine freihändige Zeichnung ohne Regeln und Bestimmungen.
Technische Zeichnung	Eine Technische Zeichnung ist eine saubere, genaue und maßstabsgerechte Zeichnung. Die Abmessungen werden zeichnerisch verkleinert oder vergrößert.
Zeichengeräte und Hilfsmittel	Zeichengeräte und Hilfsmittel sind Bleistifte (hart und weich), Lineal, Dreieck, Radiergummi, Zirkel und Schablonen.
DIN-Normen	Es gibt DIN-Normen (DIN= Deutsches Institut für Normung) für die Blattgröße, die Linienarten, die Bemaßungen und die Ansichten. Z. B. DIN 476: Papierformate (A4 = 210 x 297 mm).
Schrifthöhe	Die Schrifthöhe für Großbuchstaben beträgt 7 mm und für Kleinbuchstaben 5 mm.



Linien in technischen Zeichnungen

Linienart	Breite	Darstellung	Anwendung
Volllinie	0,7 mm		Für die Darstellung sichtbarer Körperkanten.
schmale Volllinie	0,35 mm		Für die Verwendung von Maß- und Maßhilfslinien.
Strichpunktlinie	0,35 mm		Für die Darstellung von Mittellinien.
Strichlinie	0,35 mm		Für die Darstellung unsichtbarer Körperkanten.
Freihandlinie			Für das Anfertigen von Skizzen.