

Herzlich Willkommen zum 0. Elternabend Klasse 5



Unterlagen Infomappe

Die Infomappe kann während der regulären Öffnungszeiten im Sekretariat abgeholt werden. Sie enthält:

- Kontaktdaten der Schule
- wichtige Ansprechpartner
- Einkaufsliste
- Informationen zum Home.InfoPoint
- Hausordnung
- LVB-Anmeldung
- Schließfach-Anmeldung

ABOs für Schüler

Gut unterwegs zur Schule und in der Freizeit: Für Schüler gibt es bei den Leipziger Verkehrsbetrieben besonders günstige ABOs – egal ob für deinen Schulweg, zur Oma oder nachmittags zum Sport.

Wir als Schule empfehlen das Bildungsticket.

Bildungsticket

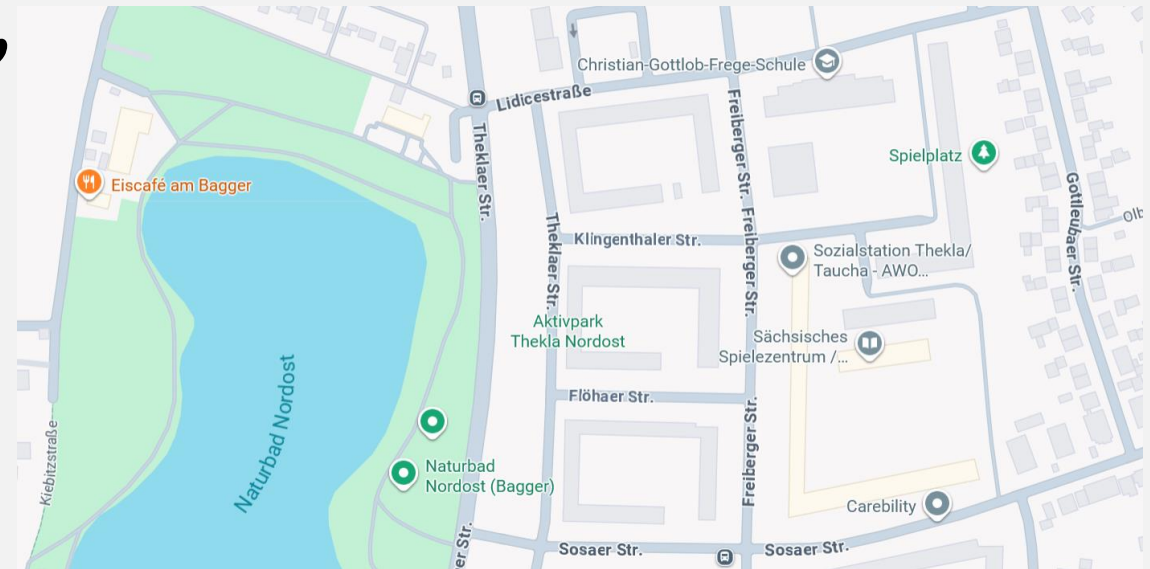
- ✓ 15 € pro Monat
- ✓ gilt rund um die Uhr, auch in den Ferien
- ✓ kann in Straßenbahnen, Bussen, S-Bahnen und Nahverkehrszügen (für 2. Wagenklasse) im sächsischen Teil des MDV genutzt werden
- ✓ Startmonat ist flexibel wählbar
- ✓ nach 12 Monaten monatlich kündbar

Mehr Infos →

Schulweg

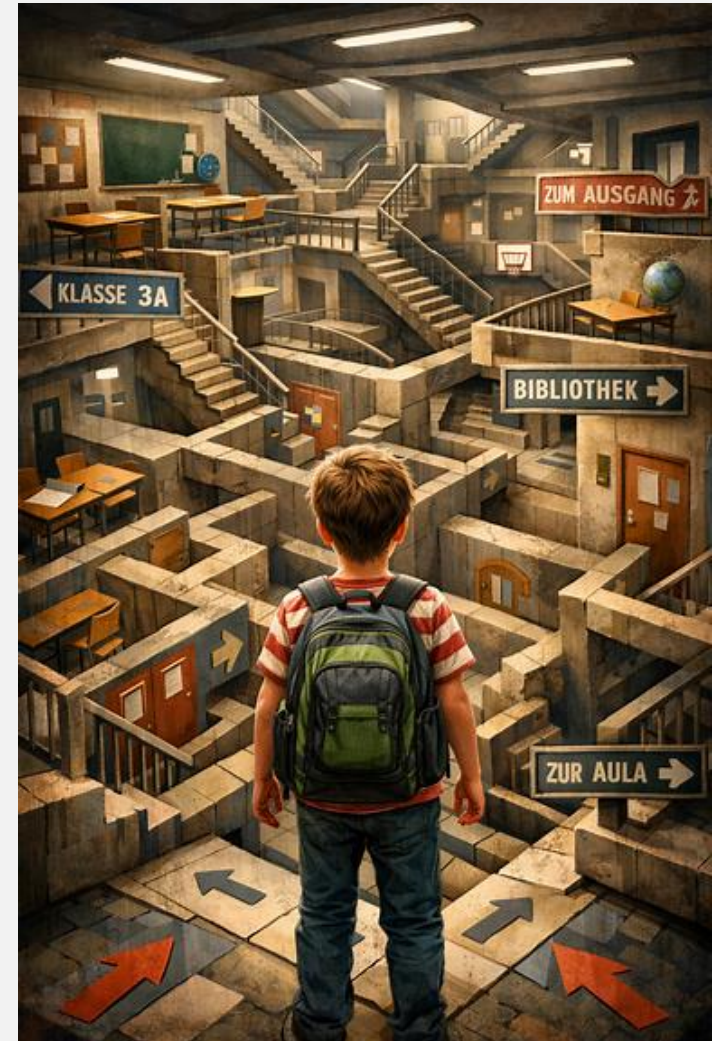
Trainieren Sie bitte den Schulweg mit Ihrem Kind:

- Welcher ist der sicherste Weg, nicht unbedingt der kürzeste?
- Welche Busnummer? Welche Richtung? Welche Zielhaltestelle? Fahrdauer?
- Gibt es Alternativen zum regulären Bus / zur regulären Tram, wenn dieser / diese mal ausfällt?



Neue Schule – neue Herausforderungen

- Klassenleiterteams
- Fachlehrer- Fachraumprinzip
= anderes Fach bedeutet
anderer Raum, also mehr
Wege jeden Tag
- mehr und neue Fächer
- Religionsunterricht aufgrund zu geringem
Interesses nicht angeboten, alle haben Ethik
- Lehrbücher als Leihgabe –
sorgsamer Umgang



Neue Schule – neue Herausforderungen

normale Unterrichtszeiten	
0. Stunde	07:10-07:55
1. Stunde	08:00-08:45
Frühstücken	
2. Stunde	08:55-09:40
3. Stunde	09:50-10:35
1. Hofpause	
4. Stunde	10:55-11:40
5. Stunde	11:50-12:35
Hof-/Essenpause	
6. Stunde	13:05-13:50
7. Stunde	13:55-14:40
8. Stunde	14:45-15:30

- Essen vorrangig während Hofpausen
→ wegen Raumwechsel weniger Zeit
- ausreichend gesundes Essen und Trinken mitgeben, Flaschen in Schule mit Wasser aus Leitung auffüllbar
- Toilettengänge vorrangig in Pause erledigen, auf dem Weg zum nächsten Raum

Zeiten bei verkürztem Unterricht

- Unsere Stundenzeiten bei heißen Temperaturen.
- Bitte achten Sie auf die Veröffentlichungen in der Vertretungsplan-App.

verkürzter Unterricht	
0. Stunde	07:10-07:50
1. Stunde	08:00-08:30
Frühstücken	
2. Stunde	08:40-09:10
3. Stunde	09:20-09:50
1. Hofpause	
4. Stunde	10:15-10:45
5. Stunde	10:55-11:25
6. Stunde	11:35-12:05
2. Hofpause	
7. Stunde	12:30-13:00
8. Stunde	13:05-13:30



Checkliste Material Klasse 5

Liebe Kinder, liebe Eltern – willkommen an der Frege-Schule!

Damit das Schuljahr gut starten kann, erhalten Sie von uns eine Checkliste, um zu überprüfen, ob Sie alle notwendigen Materialien eingekauft haben:

- Hausaufgabenheft – wird bitte über die Schule erworben
- Fächer – freie Farbwahl in Größe A4 – und benötigte Dinge:
 - Deutsch – schmaler Ringordner*, liniertes Papier, zwei Trennblätter
 - Mathe – schmaler Ringordner*, kariertes Papier, Millimeterpapier, Blanko-Papier
 - Englisch – schmaler Ringordner*, liniertes Papier, vier Trennblätter
 - Biologie – 1 Papphefter A4 mit liniertem Papier + 1 Plastehefter
 - Geschichte – liniertes Papier
 - Geografie – kariertes Papier, freiwillig für zuhause: Atlas (Westermann 978-3-14-100383-3)
 - Ethik – liniertes und kariertes Papier
 - Musik – liniertes Papier
 - TC-Computer – kariertes Papier
 - TC-Technik – kariertes Papier, feste Schuhe, Schürze, H- und B-Bleistift, 30cm Lineal
 - Kunst – Papphefter A4, Skizzenheft A5 (= Geometrie, ohne Linien), Kunstmappe A3
 - Sport – Wechselkleidung lang / kurz, Schuhe ohne Abrieb bzw. mit weißer Sohle (non-marking)

* Eine Breite von ca. 2cm reicht hier vollkommen aus, kein Aktenordner!

- Federmappe mit

<ul style="list-style-type: none"> • 2 Füller / Tintenroller • Patronen • Lineal (15cm) + Geodreieck • Schere • Klebestift • Radiergummi • Zirkel 	<ul style="list-style-type: none"> • Bleistifte in verschiedenen Härtegraden • Anspitzer • Buntstifte • 2 Textmarker • Fineliner in den Farben grün, rot, + 2 weitere Farben
--	---
- Ersatzblöcke mit liniertem und kariertem Papier mit Rand auf **beiden** Seiten
- Regenschirm, Regencape für den Ranzen

Bitte versehen Sie alle Materialien mit dem Namen Ihres Kindes, damit nicht so schnell etwas verloren geht.



Bitte geben Sie Ihrem Kind am ersten Tag 9€ für Kunst, TC und das HA-Heft mit.

Einkaufsliste



Sportunterricht

- zweckmäßige und der Witterung entsprechende Sportbekleidung
- saubere Hallen-Sportschuhe non-marking
- Teilnahme ohne Sportkleidung nicht erlaubt
- bruchsichere Sportbrillen, Zahnspangenbox
- **jeglichen** Schmuck (Ketten, Ringe, Ohrstecker, Piercings, usw.) entfernen → Abkleben nicht zulässig
- Fingernägel kurz → nicht über Fingerkuppe
- Bei einem Verstoß gegen die Sicherheitsbestimmungen wird Schüler von der aktiven Teilnahme an der Stunde ausgeschlossen.



Ihr Kind braucht Ihre Unterstützung

- vollständige Arbeitsmittel
- Führen des Hausaufgabenheftes
- regelmäßige Kontrolle im Hausaufgabenheft und Home.InfoPoint
- Kontrolle der zu erledigenden Hausaufgaben
- Nutzung von LernSax
 - Kids schreiben selbstständig an Lehrkraft bei Fragen
- Einrichtung der *VPMobil24-App* (Indiware) am Handy
→ Zugangsdaten im Hausaufgabenheft



LernSax

- unsere Schule nutzt LernSax als Lern – und Kommunikationsplattform zwischen Lehrkräften und Lernenden
- zeitnahe Einweisung durch TC-C
 - Zugangsdaten **überprüfen** / sorgfältig **aufbewahren**
 - **Anmeldung** zuhause üben
 - **Nutzung** üben
- zeitnahe Meldung an Klassenleitung bei technischen Schwierigkeiten der Nutzung
- Eltern schreiben über eigene E-Mail an Lehrkräfte

Unser Unterstützungssystem

Neben den Klassenleitungsteams gibt es an unserer Schule:

- Schulassistenten – Schreibtraining, HA-Betreuung, individuelle Unterstützung
- Schulsozialarbeit
- Inklusionslehrkraft
- Beratungslehrerin
- Vertrauenslehrer
- Schulgericht – Kinder und Jugendliche sind bei der Klärung und Regulierung von Streitigkeiten etc. beteiligt.

Außerdem:

Schulsachbearbeiterinnen und Hausmeister



Was ist Schulsozialarbeit?

Schülerschaft

- bei Schulproblemen
- bei Stress mit der Familie, Freunden, Lehrkräften, Mitschülern oder mit sich selbst
- Vermittlung und Begleitung zu außerschulischen Einrichtungen und Hilfsangeboten

Eltern

- u.a. bei Erziehungsfragen und Schulschwierigkeiten (z.B. Verhaltensauffälligkeiten, Schulverweigerung)
- wenn gewünscht mit Vermittlung und Begleitung zu außerschulischen Unterstützungs- und Hilfsangeboten

Angebote an der Frege-Schule

- Hausaufgabenbetreuung
 - Schulclub (täglich 10-15 Uhr)
 - Förderunterricht (siehe Elternbrief)
 - GTA (siehe Elternbrief ca. 3. Schulwoche)
 - LRS-Förderung (Bescheid muss vorliegen) + NTA möglich
 - Diagnostik für evt. sonderpädagogischen Förderbedarf (Klasse 5&6)
- } verpflichtend für
ganzes
Schulhalbjahr

Umgang mit Teilleistungsschwächen an der Frege-Schule

Wurde bei Ihrem Kind in der **Grundschule** LRS, Dyskalkulie oder AD(H)S diagnostiziert oder ist geplant, zu diagnostizieren?

Uns als Schule reicht einmalig die Vorlage des positiven Diagnostiknachweises, um einen **Nachteilsausgleich** zu bewilligen. Diese Bewilligung gilt bis zum Verlassen unserer Schule.

Der Nachteilsausgleich erfolgt vorrangig im Unterricht und wird individuell von der Lehrkraft entsprechend der Situation entschieden.

Abschlüsse

An der Oberschule sind zwei Abschlüsse erreichbar:

- **Realschulabschluss** nach Klasse 10
- **Hauptschulabschluss /Qualifizierenden
Hauptschulabschluss** nach Klasse 9

Wer in Klasse 9 den Qualifizierenden Hauptschulabschluss schafft, kann in Klasse 10 wechseln.

→ Klasse 6 Entscheidung über RS oder HS
Übergang ans Regegymnasium möglich

Wahl der 2. Fremdsprache

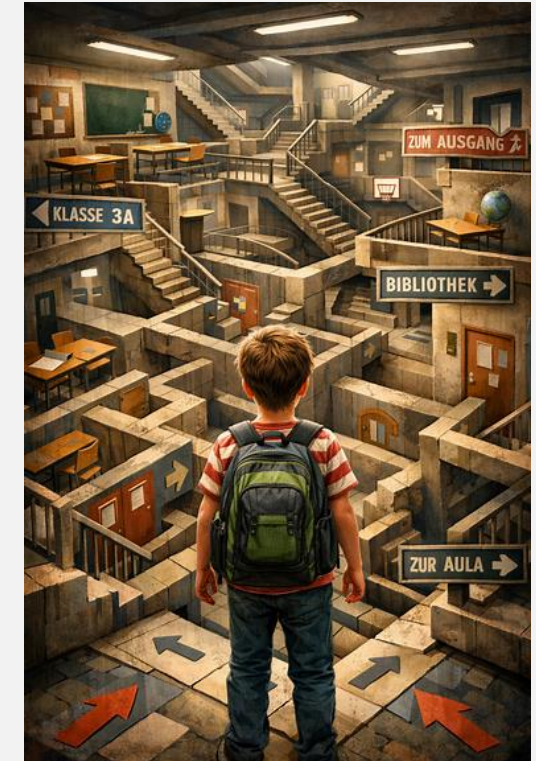
- im Halbjahr Klasse 5 nach Schnupperstunde
- Auswahl: Französisch und Russisch
- mindestens gute Leistungen in Deutsch, Englisch
- hohe Lernbereitschaft, da mehr Lernstoff und mehr Zeit in Schule
- keine Abwahl bis Ende Schulzeit möglich
- zusätzliche Stunden: vor Beginn der anderen bzw. nach Ende der anderen
- abschlussrelevant (Klasse 10: keine Note 6; Note 5 nur mit Ausgleich)
- hilfreich für späteren Besuch des Gymnasiums
 - aber auch ohne 2. Fremdsprache möglich, dann am Gymnasium Schleifenjahr nach Klasse 10

Wir bitten zu beachten:

- Krankmeldungen telefonisch oder per Mail an das Sekretariat bis 8.00 Uhr
 - max. 3 Tage später schriftlich oder per Mail an die Klassenleitung
- Sportatteste vom Kinderarzt mit max. Gültigkeit von 4 Wochen → bei längerer Krankheit Attest vom Amtsarzt notwendig
- Schülerschein im Sekretariat beantragen: Passfoto in letzter Ferienwoche (10-12 Uhr) abgeben
- keine Haftung für Wertgegenstände: Uhren, Kleidung, **Handy** etc.
 - Handyordnung beachten

Ankommen an der Frege-Schule

- Schulhausrallye mit Klassenpaten
- Kennenlerntag im Freizeittreff
- Lego-Projekt
- Bauspielplatz
- Zooschule
- Teamstunde



Ablauf erster Schultag

17.08.2026 – 7.45 Uhr Treffen auf dem Schulhof

- Abholen durch Klassenpaten
 - Aufsteller auf Schulhof verrät die Klassenzuordnung, Kinder schauen selbständig nach ihrem Namen und erfahren so ihre Klasse
- Gemeinsames Kennenlernen der Klasse und des Schulhauses im Fokus
 - Schulhausrallye mit Klassenpaten
- Bücherausgabe und Stundenplan
- Ausgabe HA-Heft (sofern bezahlt), VP-App

Unterrichtsende 12.35 Uhr





Wir freuen uns auf eine gute Zusammenarbeit
und eine schöne gemeinsame Zeit!