

KENNLERN- INFORMATIONSBENDABEND

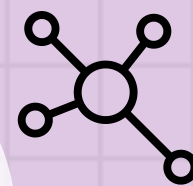
- **Einladung - 17.6.2026**
- **inhaltliche - organisatorische Vorstellung**
- **Hausrundgang in Stationen**
- **Schulsozialarbeit**

MEDIENKOMPETENZ

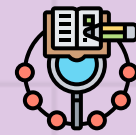
- **obligatorische Module Klasse 5/6**
- **fakultative Module ab Klasse 7**
- **Schulung im Umgang mit mobilen Endgeräten an Schule**
- **Planung iPad Klassen ab Jg. 8**

UNTERRICHTSZEITEN

- 0. Stunde 7.30 - 8.15 Uhr
- 1./2. Stunde 8.20 - 9.50 Uhr
- Frühstückspause 25 Minuten
- 3. Stunde 10.15 - 11.00 Uhr
- 4. Stunde 11.10 - 11.55 Uhr
- 5. Stunde 12.05 - 12.50 Uhr
- Mittagspause 35 Minuten
- 6. Stunde 13.25 - 14.10 Uhr
- 7./8. Stunde 14.15 - 15.45 Uhr



fächerverbindender/
fächerübergreifende
Unterricht mehrmals im
Schuljahr, Förderung
vernetztes Denken



Methodencurriculum



“MeTAzeit” als fester
Bestandteil des
Schulalltags



TalenteZeit

“Gemeinsam Lernen - Vielfalt (er)leben”

HAINBUCHENSTRASSE

Lernen im 21. Jh.

Kooperation
Kritisches Denken
Kreativität
Kommunikation



info@hainbuche.lernsax.de



0341 - 24 14 889 - 0

KLASSE 5/6

- Kennlernwoche - Ausgestaltung
- Klassenfahrt
- StartTraining - Programm
- TeachFirst - Programm.
- soziales Lernen
- Förderband (De, Ma, En, DaZ3, LRS)
- 2. Fremdsprache Spanisch
- Projektwochen
- Team-Stunden - Einführung Klassenrat
- Girl's und Boy's Day

BESONDERHEITEN

- Klasse 5-7 GTA als Mittagsband - Integration in den Unterricht > montags 4./5. Ustd. > TalenteZeit
- musikalisch, kreativ und sportlich
- AusZeitRaum - AusZeit
- Hausaufgabenbetreuung LernZeit integriert in den Stundenplan
- MeTA Zeit (Meditation, Training und Achtsamkeit) als Teil des Schulalltags

KLASSE 7/8

- Ski/ Sportlager
- Berufsorientierung:
- “Praxis erleben” - Praxistage
- Kompetenzfeststellung Klasse 7/ Werkstatttage Klasse 8 Bildungs- und Technologiezentrum der Handwerkskammer zu Leipzig in Borsdorf
- Pubertätsprojekt
- ...