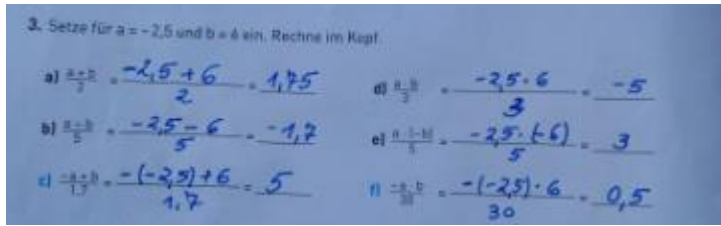


Ma 7b – Lösungen (27.04. – 30.04.)

AH S. 26 / 3



Bitte denkt daran, eine Klammer zu setzen!

Aufgabe a) muss wie folgt in den TR eingegeben werden:

$$(-2,5 + 6) : 2 = \underline{\underline{1,75}}$$

AH S. 28

Zusatz:

Lb S. 143 / 3

x	$2 \cdot x - 3$
4	5
0	-3
-2	-7

a	$-7 \cdot (a - 4)$
3	7
-1	35
-2,5	45,5

y	$5 + y^2$
2	9
0	5
-3	14

Lb S. 143 / 6

x	$x \cdot (-4)$
5	-20
1	-4
0	0
-3	12
0,5	-2
$\frac{1}{8}$	-0,5

a	$(a+4) \cdot 2$
3	14
0	8
1	10
-4	0
0,6	9,2
$\frac{1}{4}$	8,5

y	$\frac{10}{x} + x$
5	7
2	7
-1	-11
10	11
0,2	50,2
$\frac{1}{2}$	20,5

