

HERZLICH WILLKOMMEN AN DER

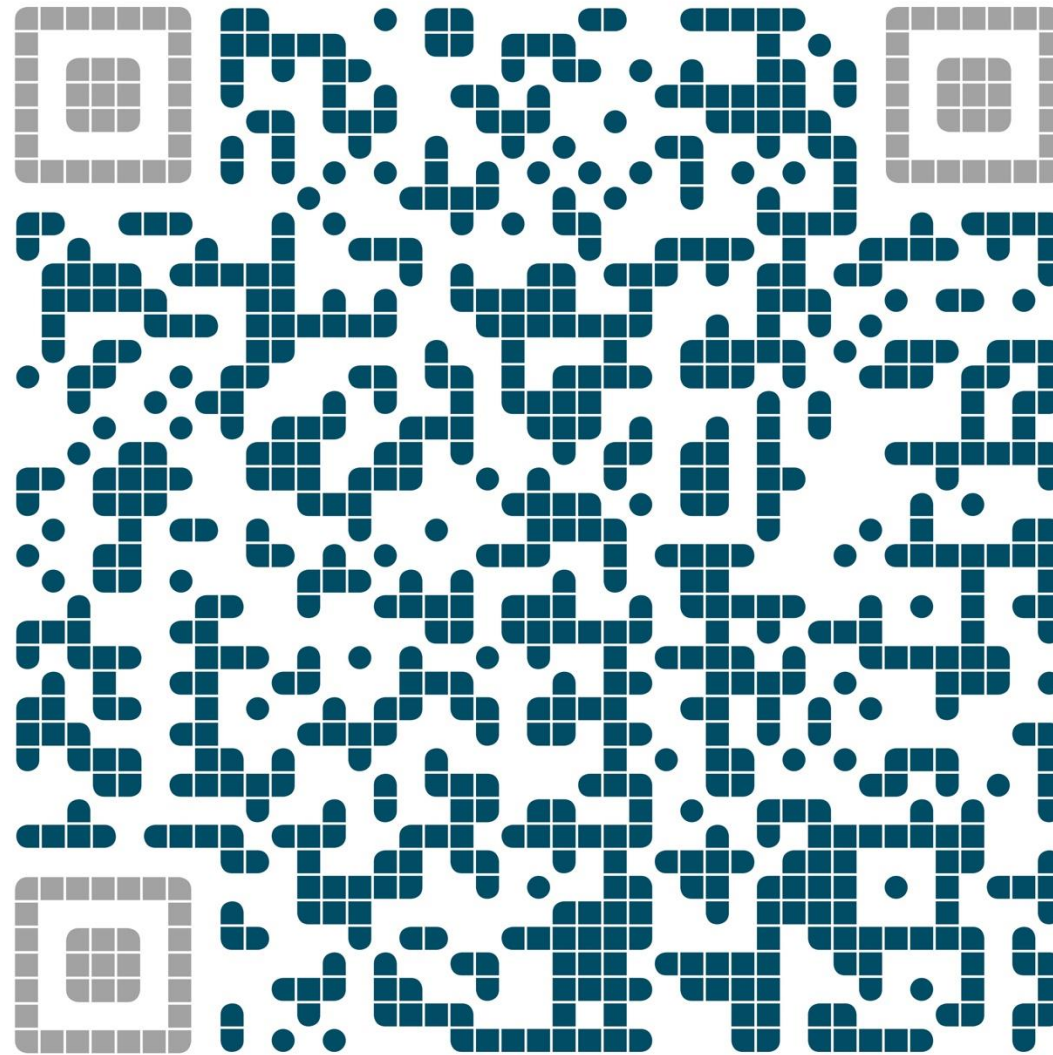
107. Oberschule Dresden

MITTWOCH, 04. JUNI 2025

ELTERNINFORMATIONSSABEND

D. LANGE





PRÄSENTATION ELTERNINFORMATIONENSABEND

GLIEDERUNG

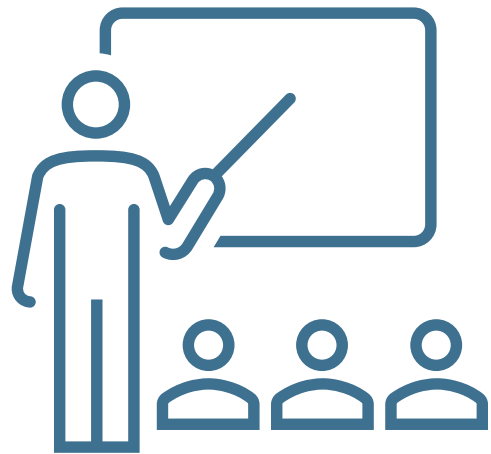


TOP	Thema
01	Vorstellung der 107. Oberschule
02	Impressionen
03	Bildungswege, Berufsorientierung und Abschlüsse
04	Erster Schultag und erste Schulwoche der neuen 5. Klassen
05	Benötigtes Schulmaterial
06	Kommunikation
07	Unterrichtszeiten
08	Kontakt zur 107. Oberschule
09	Sonstiges & Fragen

VORSTELLUNG DER 107. OBERSCHULE



An der 107. Oberschule arbeiten momentan...



- 34 Lehrkräfte und 1 Studienreferendarin,
- 2 Schulsozialarbeiter und 1 Schülhassistent,
- 2 Praxisberaterinnen und 1 Berufseinstiegsbegleiterin,
- 1 Inklusionsassistentin,
- 1 Fellow (Teach First) sowie
- mehrere Studierende und Rentner in Doppelsteckung.

VORSTELLUNG DER 107. OBERSCHULE



An der 107. Oberschule lernen im kommenden Schuljahr...

- rund 460 Schülerinnen und Schüler in
- 19 Klassen der Klassenstufen 5-10 für ihren Hauptschul-/Realschulabschluss sowie in
- 2 Vorbereitungsklassen (Klassenstufen 5-10)



VORSTELLUNG DER 107. OBERSCHULE



An der 107. Oberschule bietet...

- ein tägliches Mittagessen mit Auswahl aus 2 Menüs über den Essenanbieter DLS,
- mietbare Schließfächer über die Firma Mietra,
- eine Auswahl diverser GTA-Nachmittagsangebote (u.a. Bühnenfechten, Jugger, Hallenfußball, Rollenspiel, Keramik, Aquarellmalerei ...) sowie
- einen Schulhof, der zu Bewegung und Abwechslung beiträgt.



VORSTELLUNG DER 107. OBERSCHULE



An der 107. Oberschule bietet...

Essenanbieter

- Link: <https://www.dls-gmbh.biz/registrierung> > "107. Oberschule Dresden - 01309 Dresden, Hepkestraße 26" suchen und anmelden

Schließfachanbieter

- Link: <https://www.schliessfaecher.de/eltern-und-schueler> > Schließfach mieten > „Dresden“ auswählen, dann „107. Oberschule (ehem. Mittelschule)“ auswählen





Schulgebäude



Schulhof mit Sportflächen



Schulhof mit Halle



Musikraum



Werkstatt



Physikraum



Jugger-AG



Theater, 5. Kl.



Bühnenfechten-AG



Jugger-AG



Theater, 5. Kl.



Bühnenfechten-AG



Schulband-AG



Schulband-AG



Schulband-AG



Tag des Schulsports



Tag des Schulsports



Tag des Schulsports

BILDUNGSWEGE, BERUFSORIENTIERUNG UND ABSCHLÜSSE



5. Klasse

neue Fächer: BIO, GE, GEO, TC

6. Klasse

neue Fächer: PH, FR (abschlussorientiert)

Bildungsempfehlung Hauptschul-/Realschulbildungsgang

7. Klasse

neue Fächer: GK, WTH + INF (statt TC)

Berufsorientierung: Potenzialanalyse

Differenzierung: Hauptschul-/Realschulbildungsgang (DE, MA, EN, PH & später CH)

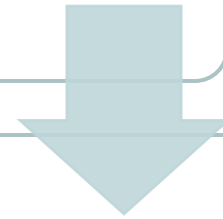
BILDUNGSWEGE, BERUFSORIENTIERUNG UND ABSCHLÜSSE



8. Klasse

neues Fach: CH

Berufsorientierung: zweiwöchiges Betriebspraktikum



9. Klasse

Berufsorientierung: zweiwöchiges Betriebspraktikum

Hauptschulabschluss möglich



10. Klasse

Wahlfächer: MU/KU und GE/GEO/GK

kein WTH mehr

Realschulabschluss möglich

ABSCHLÜSSE



SächsSchulG § 6:

mögliche Abschlüsse an einer Oberschule

nach der 9. Klasse:

Hauptschulabschluss (HSA)

Endnoten nicht schlechter als 4 (oder ausgleichbar nach SOOSA § 28 Absatz 2+3)

qualifizierender HSA

Durchschnitt der Endnoten nicht schlechter als 3,0 und keine Note schlechter als Note 4

der dem HSA gleichgestellte Abschluss

Jahresnoten nicht schlechter als 4 (oder ausgleichbar nach SOOSA § 28 Absatz 2+3)

nach der 10. Klasse:

Realschulabschluss (RSA)

Endnoten nicht schlechter als 4 (oder ausgleichbar nach SOOSA § 40 Absatz 1)

der dem HSA gleichgestellte Abschluss

automatisch mit Übergang von Klasse 9 zu Klasse 10

ÜBERGÄNGE



Übergänge

- Wechsel des Bildungsganges HS/RS innerhalb der OS
- von OS an Gymnasium nach Klassenstufe 5 und 6 (zweite Fremdsprache beachten!)
- von OS an Gymnasium nach Klassenstufe 10 mit Realschulabschluss
- von Förderschule an OS; von OS an Förderschule
- von OS ins [Produktive Lernen](#) nach Klassenstufe 7 > Ziel: der dem HSA gleichgestellte Abschluss
- von OS ins [Berufsvorbereitende Jahr \(BVJ\)](#) nach Vollzeitschulpflicht und vor 9. Klasse > Ziel HSA

ERSTER SCHULTAG UND ERSTE SCHULWOCHE



Klassenleitung

Herr Barth

Englisch, Gemeinschaftskunde

e.barth@107-ms.lernsax.de

Herr Wlotzka

Sport, Technik/Computer, WTH

e.wlotzka@107-ms.lernsax.de

Frau Hensel

Englisch, Ethik, Geschichte

c.hensel@107-ms.lernsax.de

ERSTER SCHULTAG UND ERSTE SCHULWOCHE



Ziele

- Kennenlernen der Schule, der Schülerinnen und Schüler sowie der Klassenleitungen, der Schulleitung sowie der Schulsozialarbeit; Klassen- und Teambildung für den gesamten Jahrgang

Ablauf

- Montag:** gegenseitiges Kennenlernen, Kennenlernen des Schulgebäudes und der Außenanlagen, Sicherheit auf dem Schulweg; 08:30 Uhr - 12:25 Uhr
- Dienstag:** Gruppenaufgaben und Fachunterricht an Stationen, Schulbuchausgabe; 09:05 Uhr - 12:25 Uhr
- Mittwoch:** sportliche Aktivitäten, Wünsche; 09:05 Uhr - 12:25 Uhr
- Donnerstag:** Klasseneinteilungen, Kennenlernen im Klassenverband; Belehrungen, Informationen, Stundenplan, Klassensprecherwahl; 09:05 Uhr - 12:25 Uhr
- Freitag:** individuell in Klassen; Informationen über die Klassenleitung; 09:05 Uhr - 12:25 Uhr

BENÖTIGTES SCHULMATERIAL



Allgemein

- Schulranzen
- Essen & Trinken für jeden Tag
- Mappe/Schnellhefter mit Blättern A4 aller Art
- Federtasche mit Bleistiften weich und hart, Buntstifte, Fineliner rot-schwarz-grün, Radiergummi, Marker, Anspitzer, Leimstift, Schere (spitz), Füllhalter und Patronen, Locher flach
- Hausaufgabenheft
- Schulbücher und -hefte

BENÖTIGTES SCHULMATERIAL



Fachspezifisch

Deutsch

Mathematik

- 1 Schnellhefter mit linierten Blättern
- 1 großes kariertes Heft, möglichst mit vorgezogenem Rand A4
- 1 kleines kariertes Heft A5,
- Hefter A4 mit weißen und karierten Blättern,
- Zeichengeräte: Geo-Dreieck, Schere, Leimstift, Zirkel, Lineal 30 cm, Buntstifte mit mindestens 5 unterschiedlichen Farben

Kunsterziehung

- Tubenfarbkasten, Pinsel
- Zeichenblock A3, A4
- 1 Block farbiges Tonpapier
- Mappe A3
- 1 Schnellhefter, Leimstift, Schere
- 10er Buntstifte, 10er Filzstifte

Technik/Computer

- 1 Schnellhefter A4 mit karierten Blättern
- 1 Block kariertes Papier ohne Rand
- Lineal 30 cm

BENÖTIGTES SCHULMATERIAL



Spezifisch

Geografie

- 1 Schnellhefter A4 mit karierten Blättern und 3 Einsteckfolien
-

Geschichte

- 1 Schnellhefter A4 mit karierten oder linierten Blättern
-

Ethik/Religion

- 1 Schnellhefter A4 mit linierten Blättern
- Schere, Leim, Farbstifte

Englisch

- 1 Schnellhefter A4 mit 5 linierten Blättern, 5 weißen Blättern und 3 Einsteckfolien
- 1 Schnellhefter

Sport

- Sportbekleidung lang und kurz
- Turnschuhe mit heller Sohle (keine normale Straßenkleidung)
- Haargummi, Sporttasche oder Sportbeutel

Biologie

- 1 Schnellhefter A4 mit karierten Blättern, Schere, Leim, Farbstifte, Buntstifte mit mindestens 5 unterschiedlichen Farben

Musik

- 1 Schnellhefter A4 mit karierten Blättern

KOMMUNIKATION



- Lernsax – Schülerzugänge in den ersten Wochen
- digitales Notenbuch – Zugänge für Schüler und Eltern in den ersten Wochen

UNTERRICHTSZEITEN



Normaler Stundenplan			Verkürzter Stundenplan		
Uhrzeit	Stunde	Inhalte	Uhrzeit	Stunde	Inhalte
8:00 - 08:45	1.	Einzelstunde	8:00 - 8:30	1.	Einzelstunde
		Frühstückspause / Hof (20')			Frühstückspause (15')
09:05 - 10:40	2./3.	1. Block (5' Pause integriert)	8:45 - 9:50	2./3.	1. Block (5' Pause integriert)
		Pause (10')			Pause (10')
10:50 - 12:25	4./5.	2. Block (5' Pause integriert)	10:00 - 11:05	4./5.	2. Block (5' Pause integriert)
		Mittagspause (40')			Pause (10')
13:05 - 13:50	6.	Einzelstunde	11:15 - 11:45	6.	Einzelstunde
		Pause (10')			Pause (10')
14:00 - 14:45	7.	Einzelstunde	11:55 - 12:25	7.	Einzelstunde
		Pause (10')			Mittagspause und Unterrichtschluss
14:55 - 15:40	8.	Einzelstunde			
		Pause (10')			
15:50 - 16:35	9.	Einzelstunde			

montags grundsätzlich: Beginn ab 2. Stunde

KONTAKT ZUR 107. OBERSCHULE



Anschrift:	Hepkestr. 26, 01309 Dresden
Telefon:	0351 / 2176 0866
E-Mail:	ms_107@dresdner-schulen.de
Homepage:	https://cms.sachsen.schule/os107dd
Schulleiter:	Herr Lange
stv. Schulleiterin:	Frau Görg
Klassenleitungen 5. Kl.:	Herr Barth, Herr Wlotzka, Frau Hensel
Kontakt zu Lehrkräften:	Homepage > Unsere Schule > Lehrer
Vertretungspläne:	Homepage > Termine und Pläne > Vertretungsplan Schüler
Krankmeldungen:	morgens vor Schulbeginn per E-Mail oder Anruf auf Anrufbeantworter <u>UND</u> schriftliche Entschuldigung ab dem 3. Tag oder ersten Schultag nach Krankheit; ärztliches Attest ab dem 5. Krankentag
Beurlaubungen:	per Antrag bei Klassenleitung (bis 2 Tage) per Antrag bei Schulleitung (ab 3 Tagen)

Benutzername und Passwort:
schueler





HAUS- UND HOFORDNUNG DER 107. OS

Haus- und Hofordnung der 107. Oberschule

01309 Dresden, Hepkestr. 26
Telefon: 0351 2176 0866 / Fax: 0351 2176 0867 / E-Mail: ms_107@dresdner-schulen.de



1. Leitbild und Umgang

- Die Schulgemeinschaft der 107. Oberschule bietet allen am Schulleben Beteiligten ein höfliches, respektvolles und friedliches Miteinander und kann dies auch von allen erwarten. Gemeinsame Werte wie Offenheit, Toleranz, Aufrichtigkeit, Hilfsbereitschaft sowie Leistungswille und Einsatzbereitschaft sind die Grundlagen für ein gelungenes Miteinander und unsere pädagogische Zusammenarbeit.
- Das gemeinsame Ziel unserer Bildung ist das Erreichen des bestmöglichen Schulabschlusses für alle Schülerinnen und Schüler. Hierfür haben alle Lernenden und Lehrenden einen Anspruch auf einen störungsfreien Unterricht, einen respektvollen Umgang miteinander sowie auf körperliche und seelische Unversehrtheit im Schulalltag, in dem auftretende Konflikte fair ausgetragen und gemeinsam gelöst werden.

2. Schulblauf

- Das Betreten des Schulgeländes und -gebäudes ist Schülerinnen und Schülern nur im Rahmen schulischer Veranstaltungen gestattet. Sie können die Schule/Foyer 15 Minuten vor Unterrichtsbeginn betreten (ab 07:45 Uhr).
- Sollte eine Klasse 5 Minuten nach Unterrichtsbeginn noch ohne Lehrkraft sein, so meldet die Klassensprecherin oder der Klassensprecher dies sofort im Sekretariat.
- Mit dem Vorklingeln begeben sich die Schülerinnen und Schüler auf ihre Plätze und bereiten sich auf den Unterricht vor. Verspätet ankommenden Schülerinnen und Schülern kann der Zutritt zur laufenden Unterrichtsstunde verwehrt werden. Das Schulgelände ist nach Unterrichtschluss unverzüglich zu verlassen. Es gelten folgende Unterrichtszeiten:

Normaler Stundenplan			Verkürzter Stundenplan		
Uhrzeit	Stunde	Inhalte	Uhrzeit	Stunde	Inhalte
8:00- 08:45	1.	Einzelstunde	8:00 - 8:30	1.	Einzelstunde
		Frühstückspause / Hof (20')			Frühstückspause (15')
09:05- 10:40	2./3.	1. Block (5' Pause integriert)	8:45 - 9:50	2./3.	1. Block (5' Pause integriert)
		Pause (10')			Pause (10')
10:50- 12:25	4./5.	2. Block (5' Pause integriert)	10:00 - 11:05	4./5.	2. Block (5' Pause integriert)
		Mittagspause (40')			Pause (20')
13:05 - 13:50	6.	Einzelstunde	11:15 - 11:45	6.	Einzelstunde
		Pause (10')			Pause (10')
14:00- 14:45	7.	Einzelstunde	11:55 - 12:25	7.	Einzelstunde
		Pause (10')			Mittagspause und Unterrichtschluss
14:55- 15:40	8.	Einzelstunde			
		Pause (10')			
15:50- 16:35	9.	Einzelstunde			

- Während der Pausen und unterrichtsfreien Zeit halten sich die Schülerinnen und Schüler in den Klassenräumen, im Speiseraum und auf dem Schulgrundstück (Schulhof) auf. Die Treppen sind freizuhalten.
- Schülerinnen und Schüler der Klassenstufen 9/10 können mit schriftlichem Einverständnis der Eltern das Schulgelände in Freistunden und der MfA, abspause verlassen. Der Antrag ist schriftlich beim Schulleiter einzureichen.

Das Schulsekretariat hat folgende Öffnungszeiten:

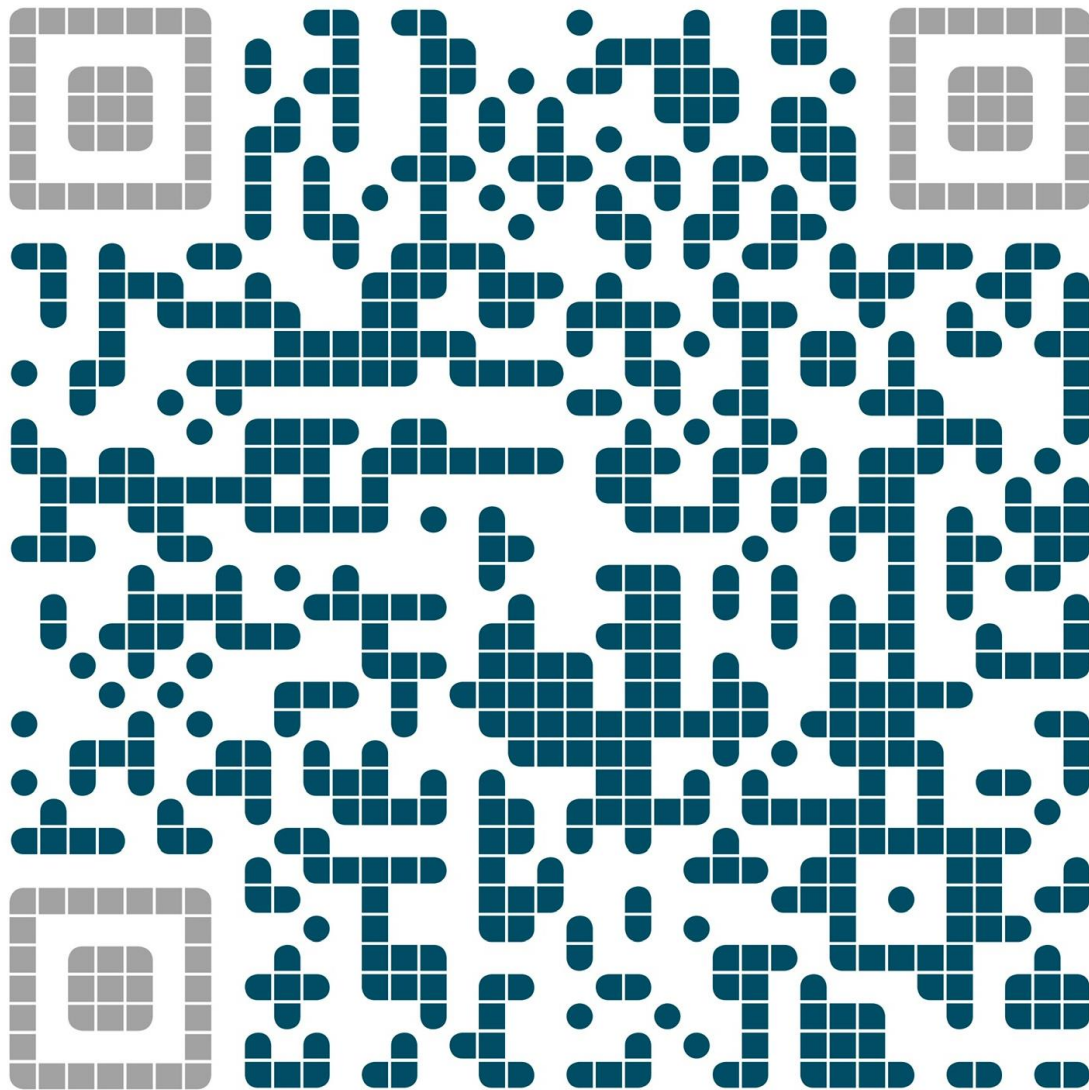
Sekretariat: Montag bis Freitag in der Mittagspause von 12:25-13:05 und nach Vereinbarung

Sprechzeiten der Schulleitung:

Schulleitung: nach Vereinbarung per E-Mail an schulleitung@107.ms.lernsax.de

3. Nutzung von Fahrrädern und Fahrzeugen

- Schülerinnen und Schüler, die mit dem Fahrrad zur Schule kommen, stellen diese auf dem dafür gekennzeichneten Platz (Fahrradständer) ab. Es wird empfohlen, das Fahrrad selbst mit einer Sperrvorrichtung anzuschließen.
- Das Befahren des Schulgrundstückes und das Parken/Abstellen von Kraftfahrzeugen (motorbetriebene Fahrzeuge) sind nicht gestattet. Ausnahmen gelten für Rettungs-, Versorgungs- und Anlieferfahrzeuge sowie Fahrzeuge für Personen mit Behinderung. Weitere Regelungen legt die Schulleitung fest.



AUFNAHMEANTRAG FÖRDERVEREIN



Liebe Eltern,

... mit wenig Einsatz - viel bewirken !

Der Förderverein der 107. OS unterstützt und fördert in vielerlei Hinsicht die Schulqualität, Veranstaltungen, Material, Arbeitsgemeinschaften, Gemeinschaftsvorhaben der Klassen, ... um nur einiges zu nennen.

Wir würden uns freuen, wenn auch Sie mit dabei sind und den Verein unterstützen, um Projekte und Vorhaben an der Schule zu ermöglichen. Das kann mit einem Beitrag, Spende, Beteiligung oder Ihrer Mithilfe an Projekten sein. Ob Sie hier aktiv oder nur als „zahlendes Mitglied“ ohne weitere Verpflichtungen dabei sind, ist in der Entscheidung Ihnen überlassen.

12 € im Schuljahr (höherer Betrag freiwillig möglich) **ist bis zum 31.12. des laufenden Schuljahres zu überweisen.**

Eine Mitgliedschaft ist nicht zwingend. Sie können Ihren Beitrag auch ohne Eintritt in den Verein leisten und unter Angabe des Namens vom Kind und der Klasse auf das Vereinskonto überweisen. Danke.

Bitte Überweisung auf folgendes Konto:

Förderverein 107. Oberschule Dresden

IBAN: DE19 8505 0300 0221 0920 56

BIC: OSDDDE81XXX

Verwendungszweck: **Name des Kindes + Klasse**

Vielen Dank für Ihren Einsatz !

Bitte den unteren Abschnitt hier abtrennen und ausgefüllt in der Schule abgeben - Danke.

Mitgliedschaft im Förderverein der 107. Oberschule Dresden e.V. / Hepkestr. 26 • 01309 Dresden

Hiermit erkläre ich meinen Eintritt in den eingetragenen Verein:

Förderverein der 107. Oberschule Dresden e.V.

Die Satzung des Fördervereins erkenne ich an. Ich kann frühestens zum Schuljahresende austreten.

Zuwendungsbestätigungen über Beiträge oder Spenden dürfen vom Verein ausgestellt werden.

Die Mitgliedschaft erlischt mit Ende des Schuljahres, in dem das Kind die Schule verlässt (bei Lehrerinnen mit Verlassen der Schule) automatisch. Alle Daten werden dann gelöscht.

Dresden, den _____ Unterschrift: _____

Name, Vorname des Kindes: _____ Klasse: _____

Name, Vorname: _____

Anschrift: _____

Telefonnummer: _____

E-Mail: _____

Der Jahresbeitrag beträgt satzungsgemäß mind. **12 €** pro Schuljahr.

Als Jahresbeitrag habe ich _____ € pro Schuljahr vorgesehen.

Eine Unterstützung des Vereins ist darüber hinaus möglich durch:



Förderverein der
107. Oberschule Dresden e.V.
Hepkestraße 26
01309 Dresden

E-Mail: fv-107-osdd@web.de

Bankverbindung:

Förderverein 107. Oberschule Dresden

IBAN: DE19 8505 0300 0221 0920 56

BIC: OSDDDE81XXX

Verwendungszweck:

Name des Kindes + Klasse

Reg.Nr. AG Dresden: VR 7802

St.-Nr.: 203/141/18163

Vorsitzende: Julia Kohl

Stellvertreter: Lutz Schröter

Schatzmeisterin: Maria Lindner





Einladung zum Sommerfest
am 26.06.2025 um 15:00 Uhr



26.06.2025



SOMMER Fest



*Internationales Buffet,
Spiel und Spaß,
Schulband
sowie vieles mehr*



*107. Oberschule
Hepkestraße 26
01309
Dresden*

HERZLICHEN DANK FÜR IHRE AUFMERKSAMKEIT!

107. Oberschule Dresden

MITTWOCH, 04. JUNI 2025

ELTERNINFORMATIONSSABEND

D. LANGE

