

# Anleitung zu den Schachaufgaben

## Aufgabenblatt Vorteil in einem Zug:

Schwarz ist immer am Zug! Durch einen geniale Zug erreicht Schwarz einen Vorteil. Dies kann geschehen durch einen Doppelangriff, Fesselung oder auch eine Mattdrohung.

## Aufgabenblatt Vorausdenken:

Es ist bei jeder Aufgabe immer der nächste Zug angegeben. Dazu sind immer drei mögliche Antwortzüge für den Gegner angegeben. Ihr sollt nun wieder jeweils den nächsten besten Zug finden.

Für die Lösungen könnt ihr die Aufgaben ausdrucken und die Züge einzeichnen. Wer nicht die Möglichkeit des Ausdruckens hat, kann auch die Lösungen auf ein separates Blatt notieren.

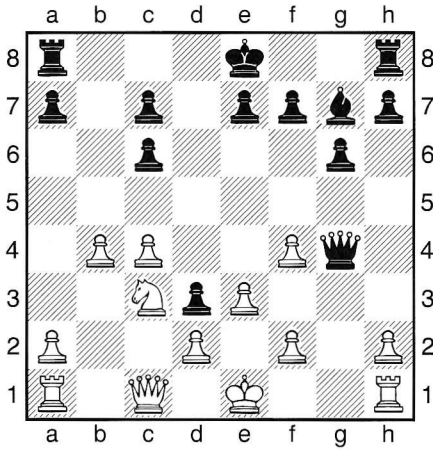
Für Anfragen könnt ihr mich unter [steffen.banda@schach-macht-fit.de](mailto:steffen.banda@schach-macht-fit.de) kontaktieren. Auch die Lösungen könnt ihr unter dieser Mailadresse einreichen.

Ich wünsche Euch viel Spaß und freue mich schon auf die hoffentlich richtigen Lösungen.

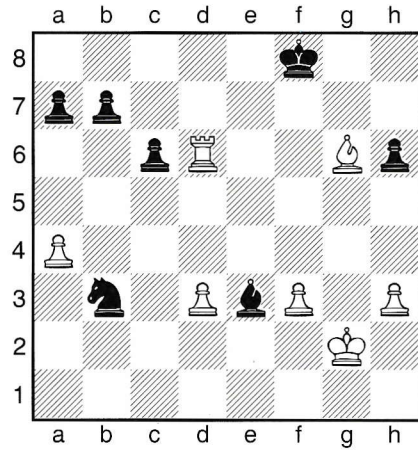
Steffen Banda

# Taktik Vorteil in 1 Zug

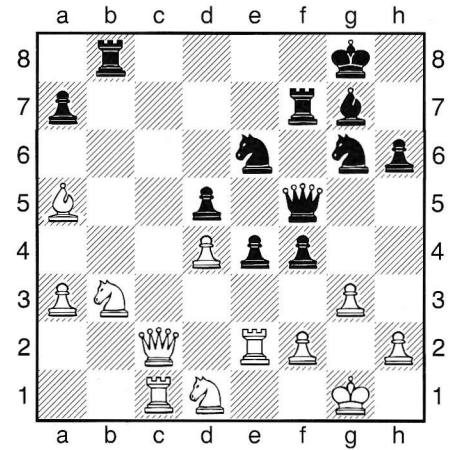
Nach der Methode von Paul Gaffron



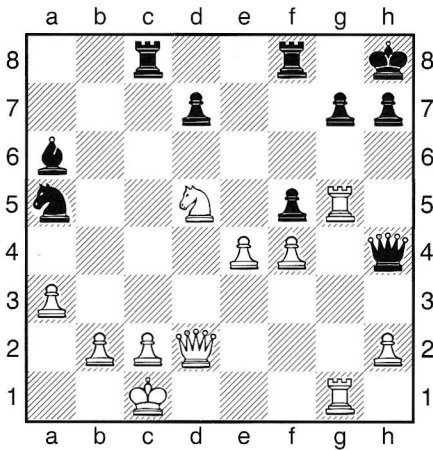
10. Schwarz am Zug



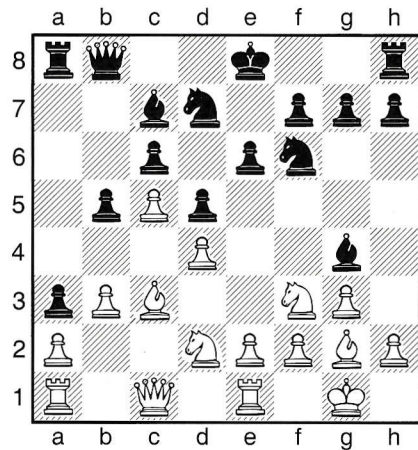
13. Schwarz am Zug



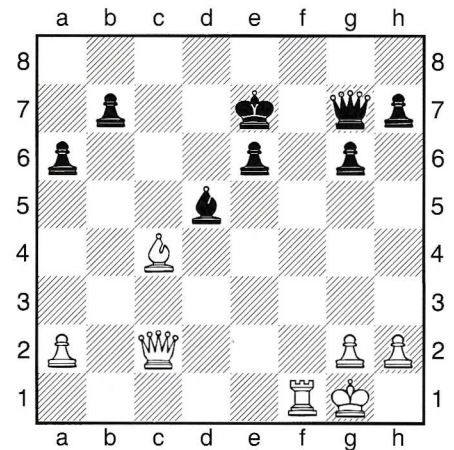
16. Schwarz am Zug



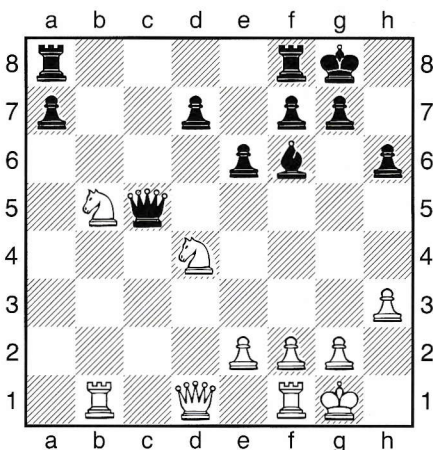
11. Schwarz am Zug



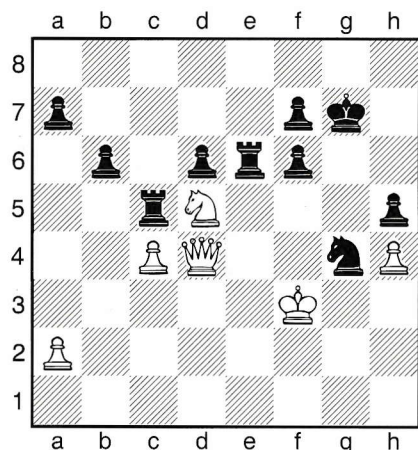
14. Schwarz am Zug



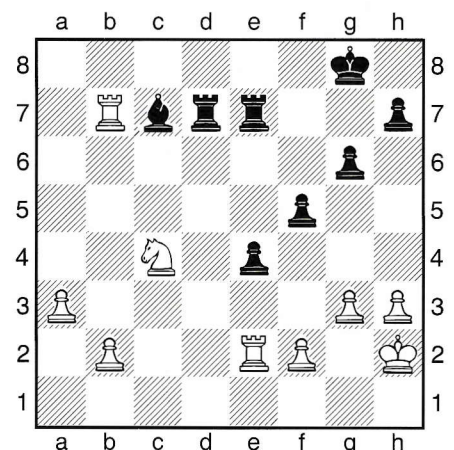
17. Schwarz am Zug



12. Schwarz am Zug



15. Schwarz am Zug



18. Schwarz am Zug

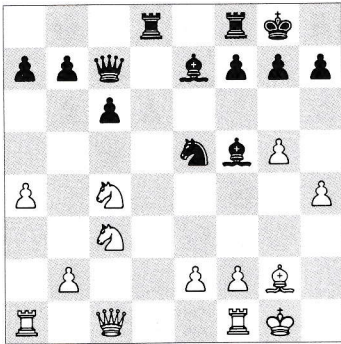
Choose the right move

Wähle den richtigen Zug

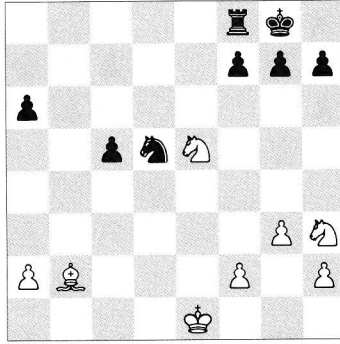
# B

Choisir le bon coup

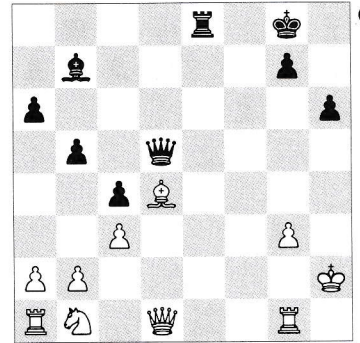
Kies die juiste zet



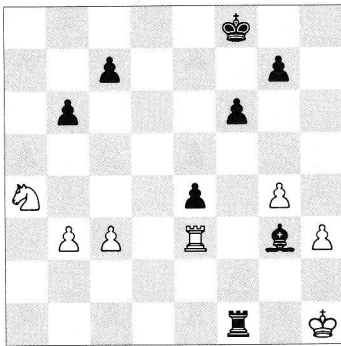
- 1. ♖f4 ♕d6 2. \_\_\_\_\_
- 1. ♖f4 ♕e6 2. \_\_\_\_\_
- 1. ♖f4 f6 2. \_\_\_\_\_



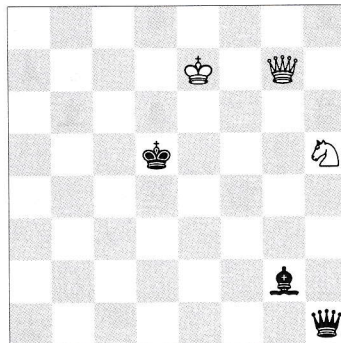
- 1. ... ♖b8 2. ♘c4 \_\_\_\_\_
- 1. ... ♖b8 2. ♘d3 \_\_\_\_\_
- 1. ... ♖b8 2. ♙a3 \_\_\_\_\_



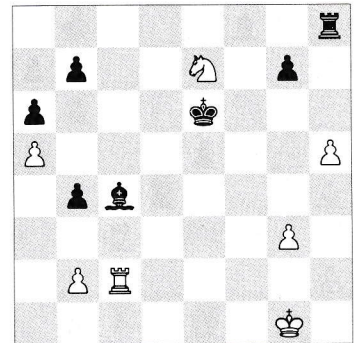
- 1. ... ♖e1 2. ♗xe1 \_\_\_\_\_
- 1. ... ♖e1 2. ♖xe1 \_\_\_\_\_
- 1. ... ♖e1 2. ♗g4 \_\_\_\_\_



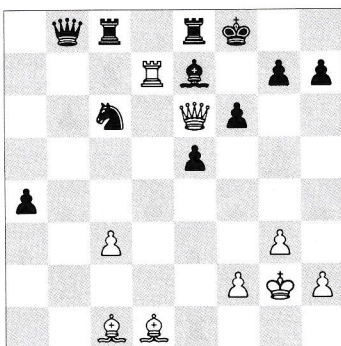
- 1. ♔g2 ♖e1 2. \_\_\_\_\_
- 1. ♔g2 ♕f4 2. \_\_\_\_\_
- 1. ♔g2 ♕f2 2. \_\_\_\_\_



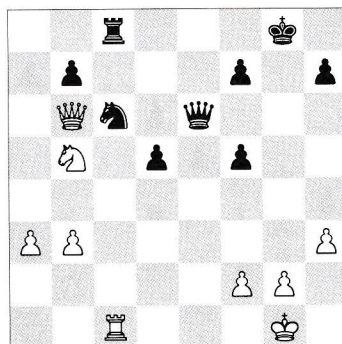
- 1. ♗c3 ♗xh5 2. \_\_\_\_\_
- 1. ♗c3 ♗h4+ 2. \_\_\_\_\_
- 1. ♗c3 ♔e4 2. \_\_\_\_\_



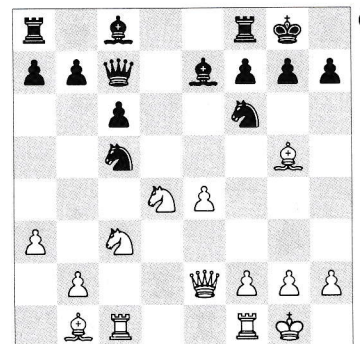
- 1. ♘g6 ♖c8 2. \_\_\_\_\_
- 1. ♘g6 ♕d3 2. \_\_\_\_\_
- 1. ♘g6 ♕b3 2. \_\_\_\_\_



- 1. ♕h5 ♘d8 2. \_\_\_\_\_
- 1. ♕h5 g6 2. \_\_\_\_\_
- 1. ♕h5 ♗b3 2. \_\_\_\_\_



- 1. ... ♘d8 2. ♗xe6 \_\_\_\_\_
- 1. ... ♘d8 2. ♗e3 \_\_\_\_\_
- 1. ... ♘d8 2. ♖xc8 \_\_\_\_\_



- 1. ... ♘g4 2. f4 \_\_\_\_\_
- 1. ... ♘g4 2. ♘f3 \_\_\_\_\_
- 1. ... ♘g4 2. ♕xe7 \_\_\_\_\_