

Anleitung zu den Schachaufgaben

Es gibt diese Woche wieder zwei Aufgabenblätter

Aufgabenblatt Riesenschachbrett

Diese Aufgabe ist nicht schwer, eher etwas zur Erwärmung! Es sind 5 Könige auf einem Riesenschachbrett matt zu setzen. Aber aufgepasst, nicht daß noch eine entfernte Figur des Gegners dazwischenfunk.

Aufgabenblatt Matt in drei Zügen

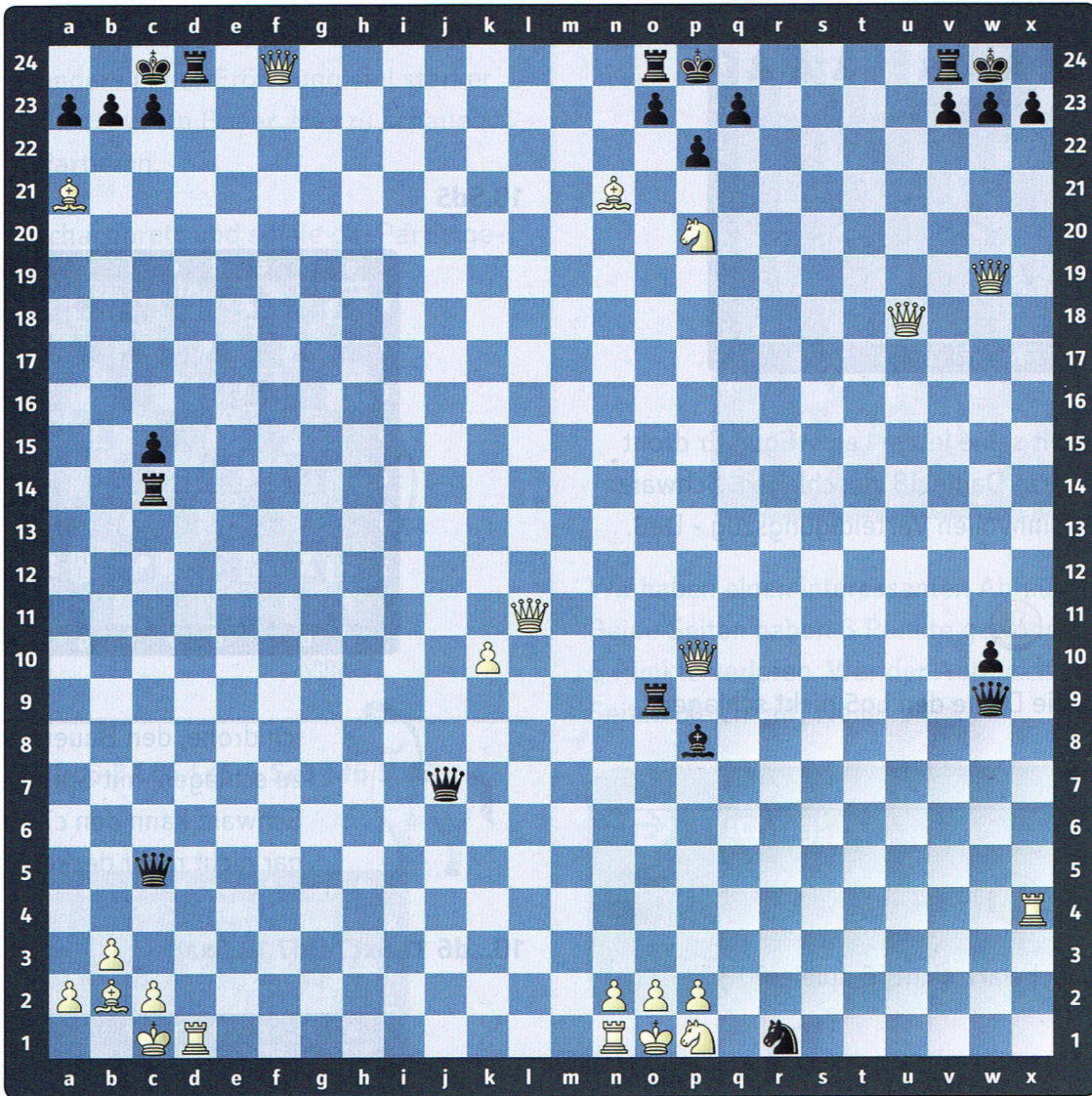
Nachdem ihr nun aufgewärmt seid, sind noch einmal in 6 Aufgaben jeweils der schwarze König matt zu setzen - aber in drei Zügen.

Die Lösungen könnt ihr mir per Mail an steffen.banda@schach-macht-fit.de direkt oder als Anlage senden.

Einsendeschluß ist der 25.05.2020.



RIESENSCHACHBRETT



Finde die 10 Matt-in-1-Züge

Achte auf alle Figuren und schaue über das ganze Brett! Manche Figuren müssen einen langen Weg zurücklegen!

Setze den weißen König auf o1 matt!

- Matt 1: _____ #
- Matt 2: _____ #
- Matt 3: _____ #

Setze den schwarzen König auf c24 matt!

- Matt 1: _____ #
- Matt 2: _____ #

Setze den weißen König auf c1 matt!

- Matt 1: _____ #

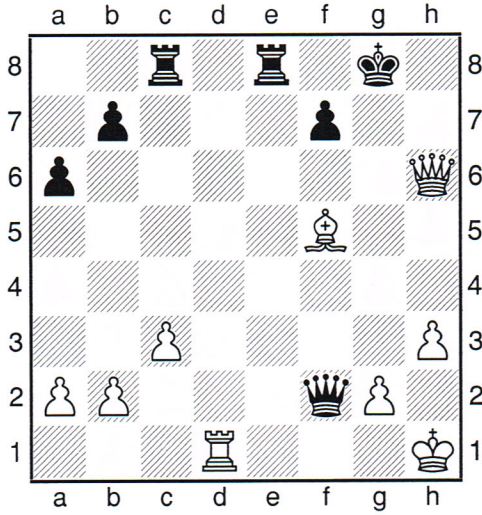
Setze den schwarzen König auf p24 matt!

- Matt 1: _____ #
- Matt 2: _____ #

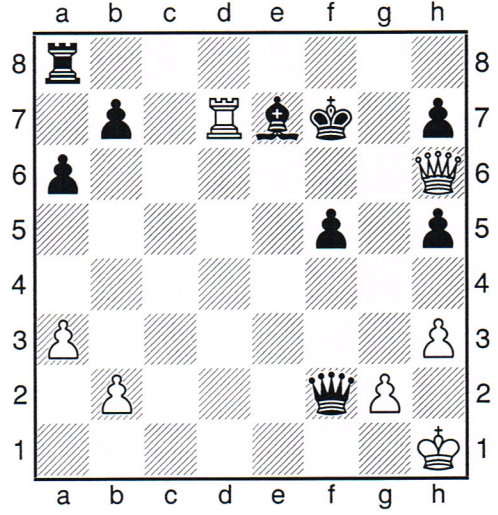
Setze den schwarzen König auf w24 matt!

- Matt 1: _____ #
- Matt 2: _____ #

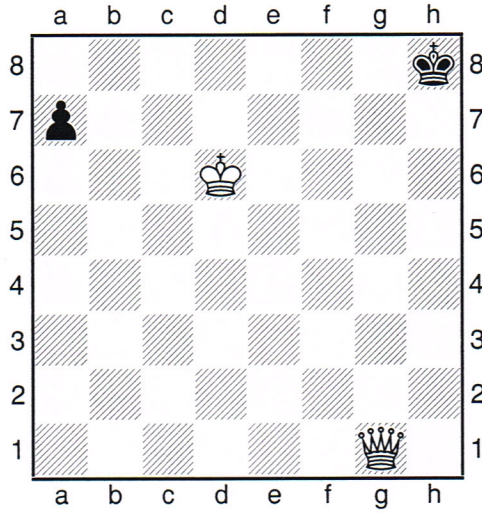
3.04 Weiß setzt Matt in 3 Zügen



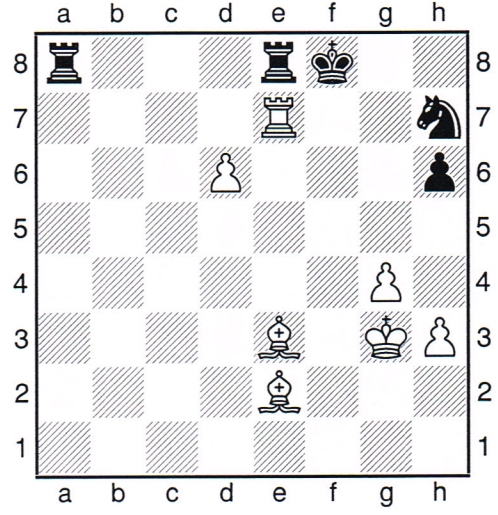
043



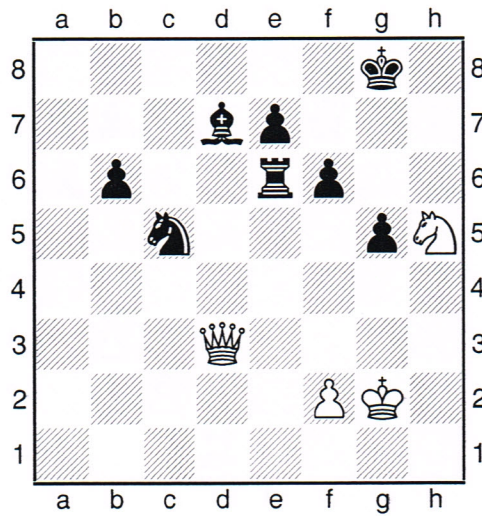
044



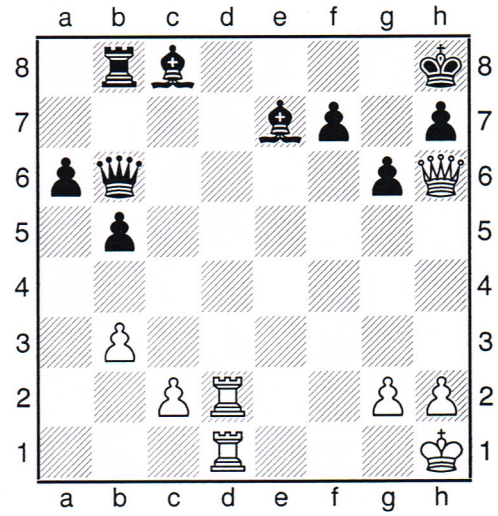
045



046



047



048