

Schachaufgabe für diese Woche

Das Matt finden ist diesmal das Thema.

Deshalb gibt es 2 Blätter mit Matt in einem und Matt in zwei Zügen.
Notiert die Lösungen auf das Blatt oder sendet diese direkt per Mail an mich.

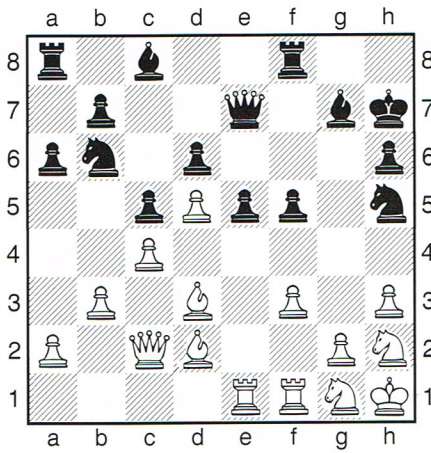
Wie immer wünsche ich Euch wie immer Viel Spaß.

Einsendeschluß für euere Antworten ist der 09.06.2020 unter folgender Mail-Adresse:
steffen.banda@schach-macht-fit.de

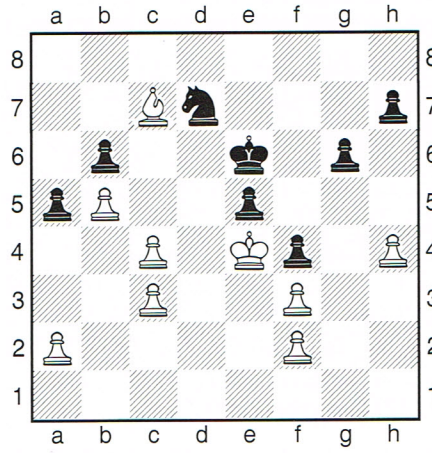
Steffen Banda

Taktik Matt in 1 Zug

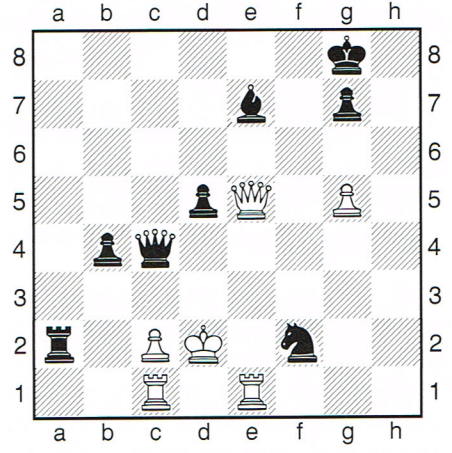
Nach der Methode von Paul Gaffron



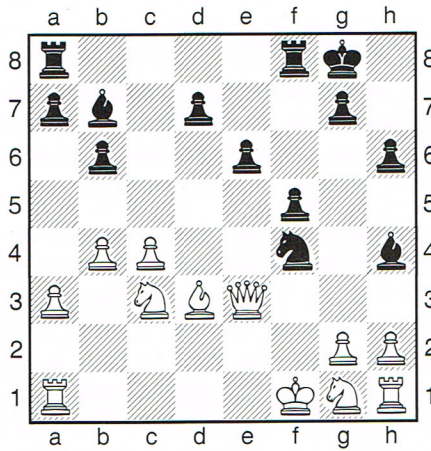
1. Schwarz am Zug



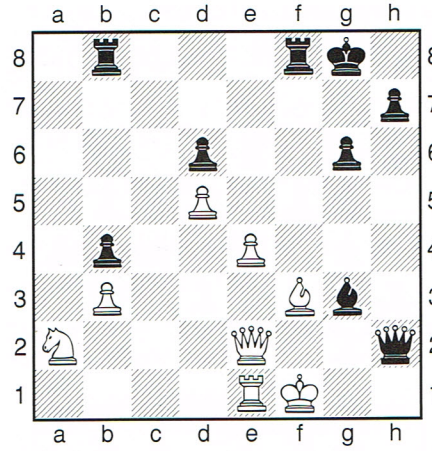
4. Schwarz am Zug



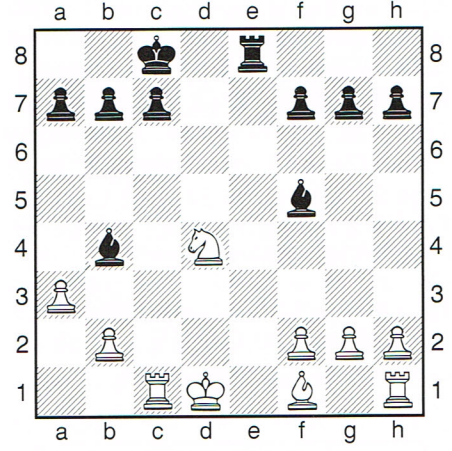
7. Schwarz am Zug



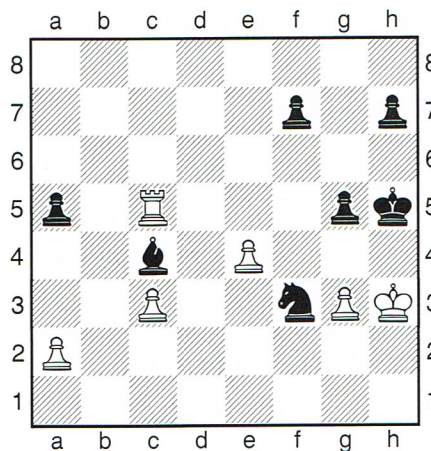
2. Schwarz am Zug



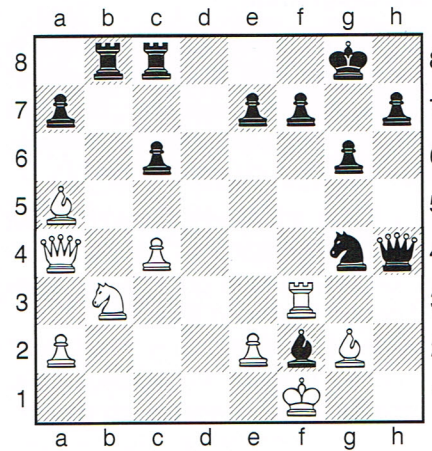
5. Schwarz am Zug



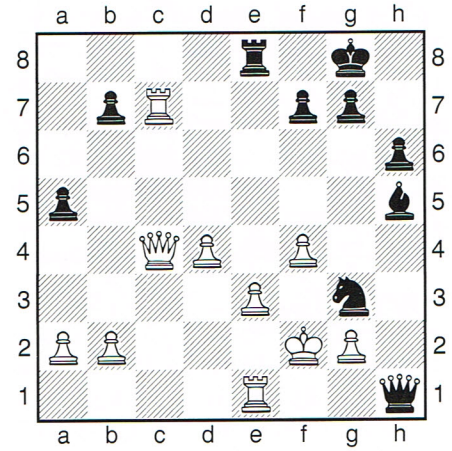
8. Schwarz am Zug



3. Schwarz am Zug



6. Schwarz am Zug



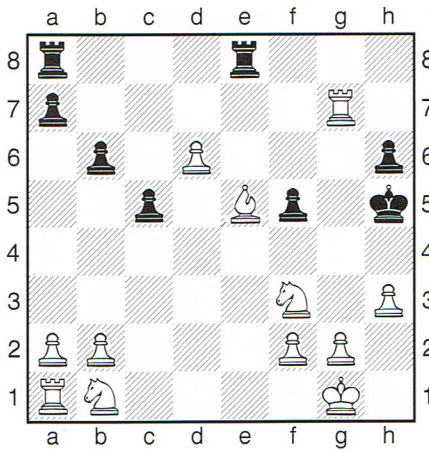
9. Schwarz am Zug

Taktik Matt in 2 Zügen

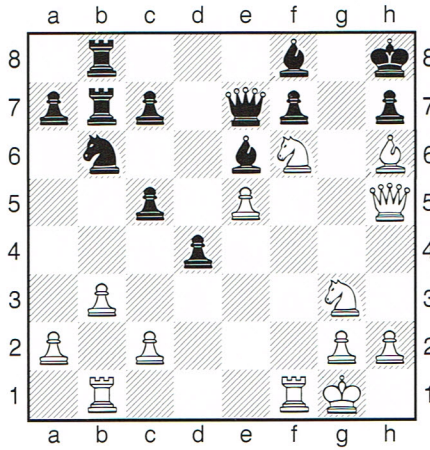
Nach der Methode von Paul Gaffron



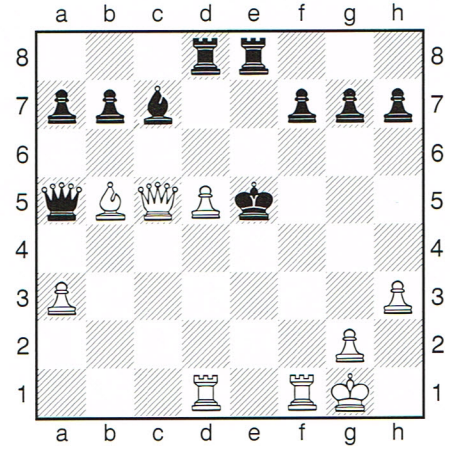
Titeldiagramm



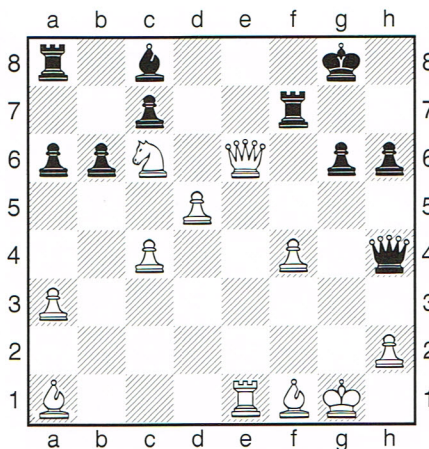
1. Weiß am Zug



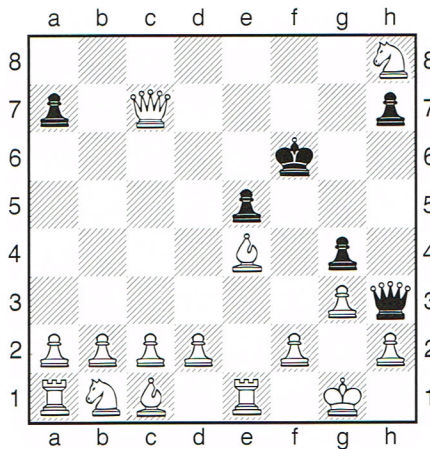
4. Weiß am Zug



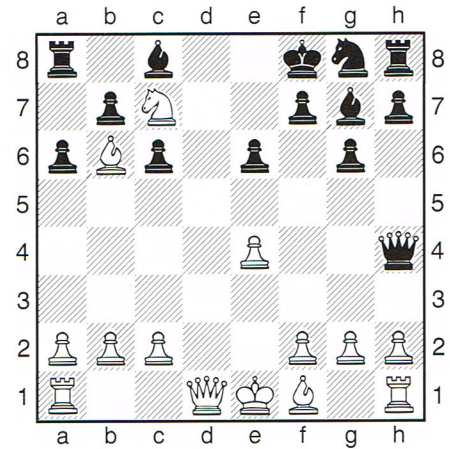
7. Weiß am Zug



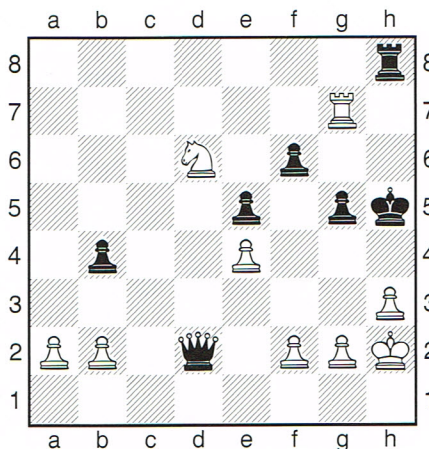
2. Weiß am Zug



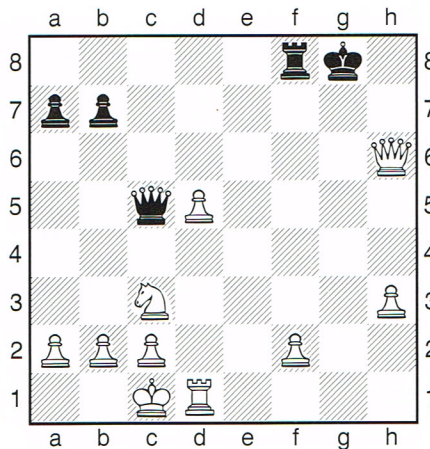
5. Weiß am Zug



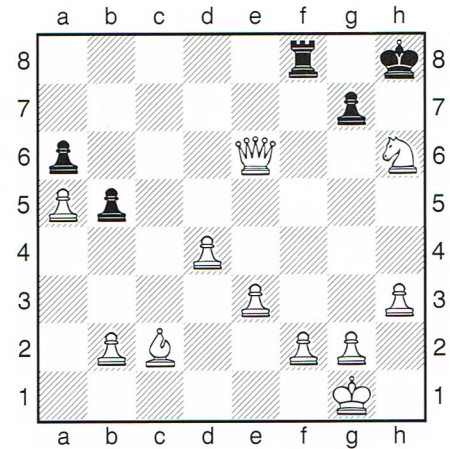
8. Weiß am Zug



3. Weiß am Zug



6. Weiß am Zug



9. Weiß am Zug