

Wie weiter nach der 4. Klasse? – Weg: Oberschule

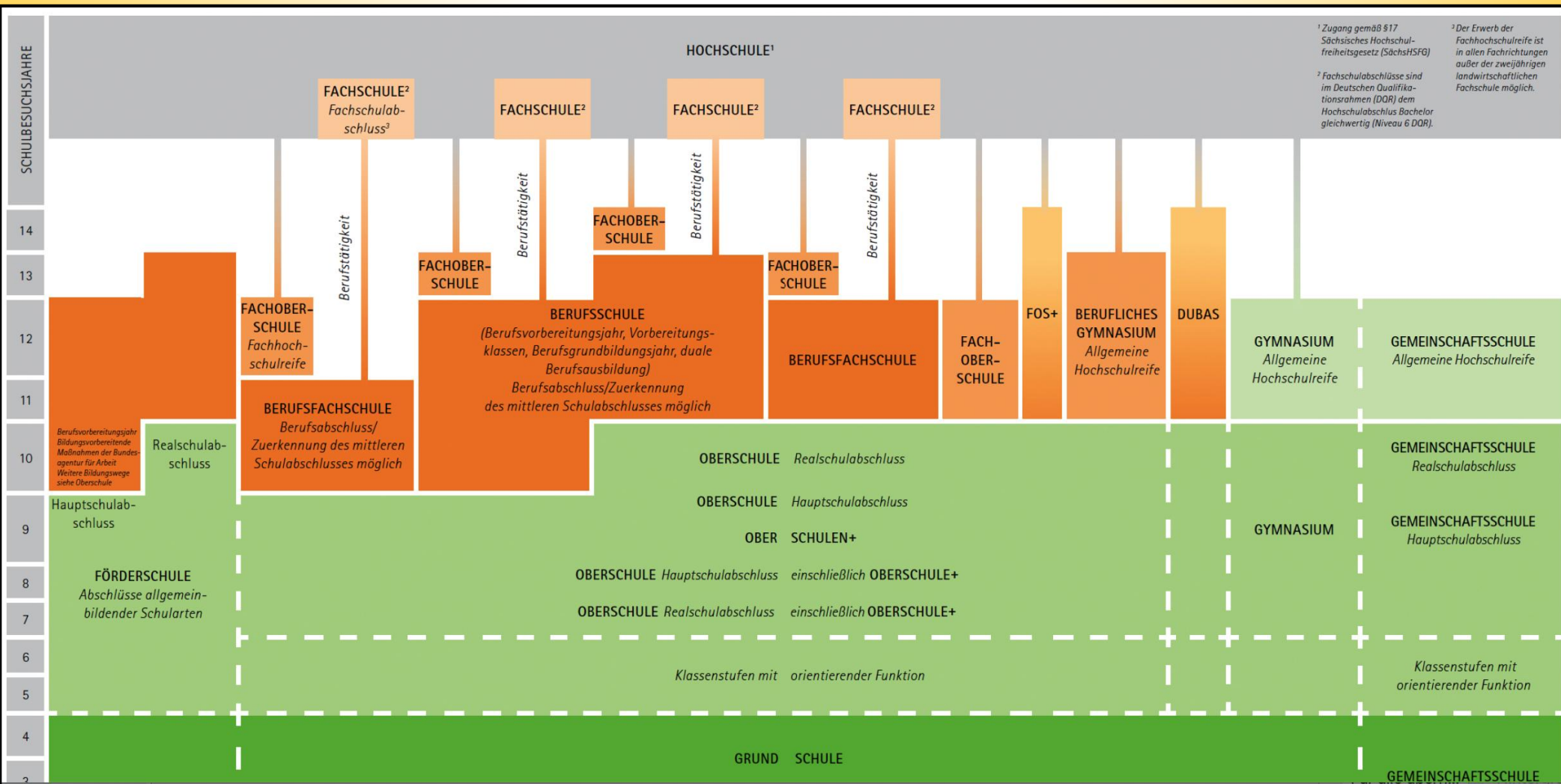


Jana Lüders

Schulleiterin der
32. Oberschule
(Campus Tolkewitz)



Das Sächsische Schulsystem



Wege zum Schulabschluss



Was macht die Oberschule aus?

- * Die OS begleitet die **Persönlichkeitsentwicklung** der Schüler. Als Sozialraum bietet sie **verlässliche Bezugspersonen** und **erzieherische Unterstützung** für die Heranwachsenden.
- * **Toleranz, Transparenz, Verlässlichkeit** sind handlungsleitende Prinzipien schulischer Arbeit an Oberschule.
- * OS vermittelt eine **allgemeine** und **berufsvorbereitende Bildung** und schafft Voraussetzungen für eine spätere berufliche Qualifizierung.
- * OS nutzt **Lehr- und Lernverfahren**, die ein angemessenes Verhältnis zwischen fachsystematischem Lernen und praktischem Umgang mit lebensbezogenen Problemen schaffen. Lehren und Lernen an der Oberschule ist daher **eher konkret und praxisbezogen** - weniger abstrakt und theoriebezogen.

Aufbau der Oberschule

- * Die Oberschule umfasst die **Klassen 5 bis 10**.
- * Die **Klassen 5 und 6** haben **orientierenden Charakter**:

Wechsel zwischen den Schularten ist jetzt noch jeweils zum neuen SJ **möglich, da Fächer und Lehrplaninhalte an OS / Gym. in Kl. 5/6 gleich sind**

(Antrag bis Anf. Februar bei KL,
Bildungsberatung,
Zeitschiene ist einzuhalten)



* **ab Klassenstufe 7 differenzierter Unterricht** nach Leistung und Abschluss
(Deu, Ma, En, Ph, Ch)

* **Wechsel zwischen Haupt- und Realschule** ist zum HaJ / EJ Kl. 7/8 **möglich** bzw.
nach Erwerb des qualifizierenden Hauptschulabschlusses am Ende von Klasse 9

Mögliche Abschlüsse



- **Hauptschule** → **Hauptschulabschluss oder qualifizierender Hauptschulabschluss am Ende von Klasse 9**
- **Realschule** → **Realschulabschluss am Ende von Klasse 10**

Neue Unterrichtsfächer:



ab Klasse 5:

Biologie, Geschichte, Geografie, Technik/Computer (TC)

ab Klasse 6:

Physik; 2. Fremdsprache (freiwillig): Französisch oder Spanisch

ab Klasse 7:

Gemeinschaftskunde, Informatik, Wirtschaft-Technik-Haushalt (WTH)

ab Klasse 8:

Chemie



Wochenstundenzahl

Kl. 5	Kl. 6	Kl. 7	Kl. 8	Kl. 9	Kl. 10
32	32	29	31	31	28
Falls 2. FS:	(+2)	(+3)	(+3)	(+3)	(+3)

Bedeutung der Berufsorientierung:

Eine systematische und praxisnahe Berufliche Orientierung ist das besondere Markenzeichen der Oberschule.

Es wird eine allgemeine und berufsvorbereitende Bildung vermittelt und Voraussetzungen beruflicher Qualifizierung geschaffen.

- * Angebote ab Klasse 7 u.a. im Fach WTH (SuS erhalten eine praxisnahe ökonomische Grundbildung, verbindliche Lernbereiche zur Vorbereitung auf die Berufswahl, verpflichtende Betriebspraktika)

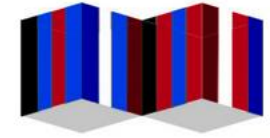
- * enge Zusammenarbeit mit den Beratern der Arbeitsagentur, z.T. mit Firmen, Vereinen, dem BSW...

Bedeutung der Berufsorientierung:

- * Klasse 7: Start WTH-Unterricht; Potenzialanalyse in Zusammenarbeit mit dem *BSW (Bund der Sächs. Wirtschaft)*
- * Klasse 8: Werkstatttage in Zusammenarbeit mit dem *BSW (Bund der Sächs. Wirtschaft)*;
Beginn der Arbeit mit dem Berufswahlpass
- * Klasse 9: Betriebspraktikum (14 Tage); Messe Karriere Start,
Beginn der regelmäßigen Berufsberatung durch einen Berater der Arbeitsagentur
- * Klasse 10 (9HS): regelmäßige Schulsprechstunde durch den
MA der Arbeitsagentur, Unterstützung bei Bewerbungen,
Beratung

Unsere Schule:

32. Oberschule
in Schulcampus Tolkewitz



- * Schulcampus Tolkewitz seit Febr. 2018
(32. Oberschule & Gymnasium Tolkewitz)
- * i. d. R. vierzünftig
- * 28 Kinder pro Klasse
- * 1 Vorbereitungsklasse (DaZ)
- * aktuell ca. 720 Schüler:innen
- * 50 Lehrkräfte
- * 2 Schulsozialarbeiter
- * 1 pädag. Assistentin
- * 1 FSJ-lerin

VKA – Deutsch als Zweitsprache



Afghanistan
Ägypten
Brasilien
China
Chile
Eritrea
Irak
Iran
Moldawien
Portugal
Russland
Serbien
Slowakei
Syrien
Türkei
Ukraine
Ungarn
Venezuela
Vietnam

abwechslungsreiches Ganztagesangebot

- * Hausaufgabenbetreuung
- * Pegasusprojekt: Schüler betreuen Denkmale
- * Schülerband
- * Keyboard
- * Chor
- * Licht und Tontechnik
- * Schülerzeitung TOLKI
- * Kunstwerkstatt
- * Video-Ton-Projekt
- * Sport / Tanz

Zeitgemäße Kommunikation



Schulspeisung



Anbieter: *Gourmetta*

- * kein Vorbestellen
- * Essen in Buffetform
- * 90% des Essens werden vor Ort zubereitet
- * Bezahlung per Gourmetta-Karte
- * zusätzlich von 9-11:30 Uhr Cafeteria (=Kiosk) im Boulevard geöffnet

Mensa

Cafeteria



Tag der offenen Tür auf dem Campus:

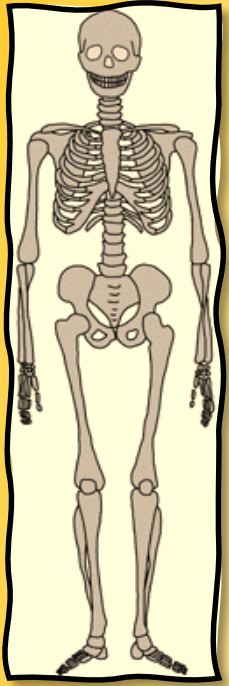
Donnerstag, der 15.1.2026
16 – 19 Uhr



moderne Klassenräume und Fachkabinette



Klassenzimmer, gibt es mit Kreide- oder elektronischen Tafeln





Lehrküche



Werkraum (TC)



Musik - Arbeitsgruppenraum







Anmeldung an der 32. Oberschule:

Anmeldung an der 32. Oberschule:

Vereinbaren Sie bitte telefonisch einen Termin zur Anmeldung Ihres Kindes an unserer Schule!

Telefonnummer: 0351/20566690 - ohne Termin keine Anmeldung :)

Anmeldetermine: **23. - 27.2. 2026** (direkt nach den Winterferien)

Mitzubringen sind: * ausgefüllter und von beiden
 Erziehungsberechtigten unterschriebener Anmeldebogen
 (erhalten Sie mit der Halbjahresinformation)
 * Original der Bildungsempfehlung (mit rotem Stempel)
 * Kopie der Halbjahresinformation der 4. Klasse
 *Vorlage der Geburtsurkunde / Identitätsnachweis

Mitzubringen sind außerdem:

- [Erklärung zum Sorgerecht]
- [Nachweis über eine diagnostizierte Teilleistungsschwäche, Bescheid zu einem festgestellten sonderpädagogischen Förderbedarf]
- [Erklärung zur Zwei- oder Mehrsprachigkeit des Kindes]

Aufnahmekriterien:

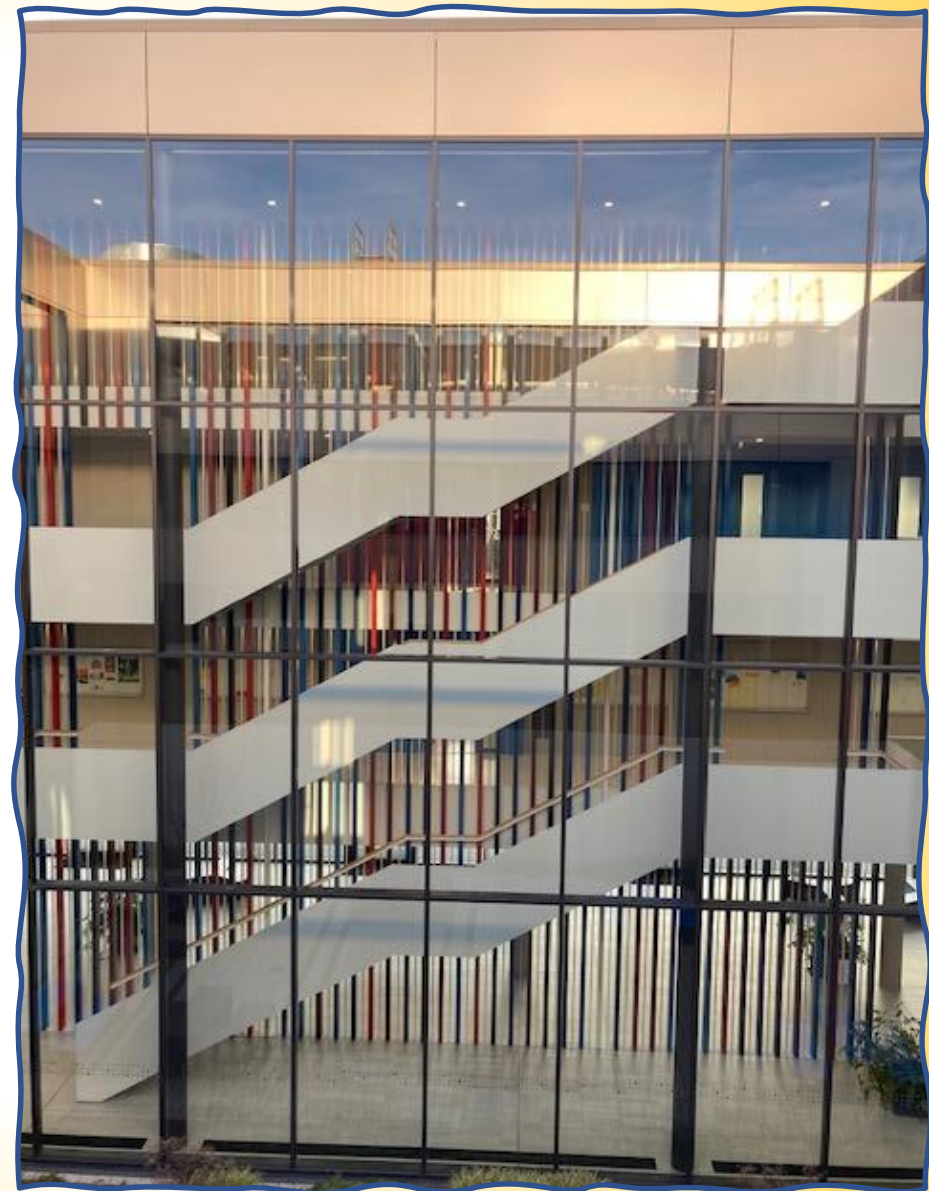
1. Auf dem **Campus** lernt bereits ein **Geschwister**kind in einer höheren Klasse, welches auch im nächsten Jahr noch eine der beiden Schulen (32. OS / Gym. Tolk.) auf dem Campus besuchen wird.
2. **Wohnortnähe** zur Schule – Grenze **1 km** (kürzester Schulweg zu Fuß; Grundlage ist der Routenplaner von GoogleMaps)

Zum Schluss noch ein paar Eindrücke von der Schule:













Vielen Dank für Ihre Aufmerksamkeit.